

कार्यालय नगर निगम जयपुर हैरिटेज

(पण्डित दीनदयाल उपाध्याय भवन, लालकोठी, टॉक रोड, जयपुर-302015, राजस्थान)

क्रमांक : एफ 4 () अति.आ./सा.प्र./ननिज/वार्ड पुनःगठन/2019/ 55

दिनांक: 8/12/19

वार्डों के पुनर्गठन हेतु आपत्ति आमंत्रण सूचना

राजस्थान नगर पालिका अधिनियम 2009 (2009 का अधिनियम सं. 18) की धारा 9 एवं धारा 10 सहपठित राजस्थान नगरपालिका निर्वाचन नियम, 1994 के नियम 3 के अन्तर्गत एवं राज्य सरकार की अधिसूचना क्रमांक प.ग) () गठन/श्रेणी/डीएलबी/19/10476 दिनांक 18.10.2019 द्वारा प्रत्यायोजित शक्तियों का प्रयोग करते हुये मैं, विजय पाल सिंह नगर निगम, जयपुर हैरिटेज के लिए प्राधिकृत अधिकारी (आयुक्त नगर निगम जयपुर हैरिटेज) एतद् द्वारा सर्वसाधारण को सूचित करता हूँ कि सलंगन प्रपत्र "क" के अनुसार नगर निगम जयपुर हैरिटेज के वार्डों का पुनर्गठन एवं पुनःसीमांकन प्रस्तावित किया गया है।

अतः मैं, विजय पाल सिंह आयुक्त नगर निगम, जयपुर हैरिटेज के लिए प्राधिकृत अधिकारी (आयुक्त नगर निगम जयपुर हैरिटेज) एतद् द्वारा जयपुर जिले के नगर निगम जयपुर हैरिटेज के प्रस्तावित 100 नवगठित वार्डों के उपरोक्त आदेश के प्रारूप का राजस्थान नगर पालिका अधिनियम 2009 की धारा 9 एवं सपठित धारा 10 (उपधारा 4) में प्रदत्त शक्तियों के अनुसार प्रकाशन करता हूँ जो नगर निगम जयपुर की अधिकारिक वेब साइट—www.jaipurmc.org ; स्वायत्त शासन विभाग, राज. सरकार की अधिकारिक वेब साइट—lsg.urban.rajasthan.gov.in एवं नगर निगम जयपुर हैरिटेज मुख्यालय व समस्त जोन कार्यालयों के नोटिस बोर्ड पर चस्पा है तथा अधिसूचित करता हूँ कि कोई भी व्यक्ति जारी अधिसूचना प्रारूप "क" का अवलोकन कर दिनांक 09.12.2019 से दिनांक 20.12.2019 तक कार्यालय समय समाप्ति तक प्रस्तावित वार्ड पुनर्गठन एवं पुनःसीमांकन प्रारूप (प्रपत्र "क") पर आपत्तियां प्राधिकृत अधिकारी (आयुक्त, नगर निगम जयपुर हैरिटेज) के कार्यालय में प्रस्तुत कर सकता है। आपत्तियों के परिक्षण एवं निस्तारण उपरान्त प्रस्ताव राज्य सरकार को प्रेषित किया जायेगा जिसका अन्तिम रूप से अनुमोदन राज्य सरकार द्वारा किया जायेगा।

संलग्न : प्रपत्र "क"

(विजय पाल सिंह)

प्राधिकृत अधिकारी एवं आयुक्त
नगर निगम जयपुर हैरिटेज
(विजय पाल सिंह)

आई.ए.एस.

आयुक्त एवं प्राधिकृत
नगर निगम, जयपुर
ग्रेटर एवं हैरिटेज

नगर निगम जयपुर हैरिटेज के पुनर्सिमांकित वार्डों का विवरण वर्ष-2019

क्र. सं.	विधानसभा क्षेत्र का नाम	नक्शे के आधार पर वार्डों का क्रमांक	नवगठित वार्डों का विवरण	नवगठित वार्ड की जनसंख्या
1	आमेर	1	ऐयर फोर्स स्टेशन से पश्चिम दिशा की तरफ पुराने वार्ड की काल्पनिक टेडी-मेडी रेखा की सीमा में पहाडी क्षेत्र को शामिल करते हुये उत्तर दिशा की तरफ उस काल्पनिक रेखा के सहारे-सहारे चलते हुये जयगढ किला, आमेर किला, सागर, मीणा कॉलोनी, नर्सिंग कॉलोनी क्षेत्र को शामिल करते हुये उत्तरी पूर्वी दिशा में उसी रेखा के साथ-साथ श्री जगतशिरोमणी मन्दिर, खेडी दरवाजा, बद्रीनाथ कॉलोनी, पन्ना मीणा का कुण्ड, श्री बद्रीनाथ जी का मन्दिर, पहाडी क्षेत्र, कुण्डलाव कॉलोनी, माजी की बावडी को शामिल करते हुये जयपुर गोल्डन पेट्रोल पम्प तक का सम्पूर्ण क्षेत्र। जयपुर गोल्डन पेट्रोल पम्प से कुण्डा-आमेर रोड के सहारे-सहारे चलते हुये (दांये हाथ की तरफ वाला क्षेत्र) कुम्हारों का मौहल्ला, खटीकान का मोहल्ला, वन तालाब, कोलियों का मौहल्ला, लुहारों का मौहल्ला, मेहस्कों का मौहल्ला, पुलिस थाना आमेर, अकबरी मस्जिद, सरकारी अस्पताल, राजकीय उच्च माध्यमिक विद्यालय आमेर, नगर निगम आमेर जोन कार्यालय, आमेर तहसील कार्यालय, मावठा, गुर्जरों की आबादी, देवी खोल, चौमोरिया को शामिल करते हुये ऐयर फोर्स स्टेशन तक का सम्पूर्ण क्षेत्र (आमेर कुण्डा रोड के पश्चिमी तरफ का पुराने वार्ड की काल्पनिक रेखा तक की सीमा का सम्पूर्ण क्षेत्र है एवं आमेर-कुण्डा मुख्य रोड कुण्डा तिराहे तक शामिल है एवं उसके बाद कुण्डा तिराहे से गोल्डन पेट्रोल पम्प तक दिल्ली रोड शामिल है)	12453
2	आमेर	2	ऐयर फोर्स स्टेशन के ठीक सामने स्थित आमेर कुण्डा रोड के सहारे-सहारे चलते हुये (पूर्व दिशा की तरफ/दांये हाथ की तरफ वाला क्षेत्र) पुराना गोविन्द देवजी मन्दिर, कनक बाग, कनक घाटी, आमेर दरवाजा, घाटी वाले बाबा, पहाडी क्षेत्र को शामिल करते हुये बस स्टेण्ड, विराही दरवाजा, जलदाय विभाग, हाडी पुरा रोड, छीला बावडी, खादी भण्डार कार्यालय, मेहन्दी का बास, भारमल की छतरियां, के.के रॉयल होटल, फुलबाग कॉलोनी, कल्याण कॉलोनी, फायर स्टेशन, सुलभ शौचालय कुण्डा मैन तिराहे तक का सम्पूर्ण क्षेत्र। कुण्डा मैन तिराहे से दक्षिण दिशा की तरफ मुख्य दिल्ली बाईपास रोड पर चलते हुये दांये हाथ की तरफ के सहारे-सहारे वाला क्षेत्र जिसमें मथुरापोल दरवाजा, सियाराम बाबा की डूंगरी, तेलीबावडी की ढाणी, ठाठर बस्ती, विजय बाग, नई माता मन्दिर, खोर दरवाजा, सराय बावडी, पहाडी क्षेत्र को शामिल करते हुये सडवा मोड तिराहे तक का सम्पूर्ण क्षेत्र, सडवा मोड तिराहे से पश्चिम दिशा की तरफ पुराने वार्ड की डोटेटेड काल्पनिक रेखा की सीमा तक में पहाडी क्षेत्र को शामिल करते हुये ऐयर फोर्स स्टेशन तक का सम्पूर्ण क्षेत्र। (कुण्डा मैन तिराहे से दिल्ली रोड सडवा तिराहे तक शामिल है)	14410
3	आमेर	3	जयपुर गोल्डन पेट्रोल पम्प के ठीक सामने पावर हाऊस स्थित है, पावर हाऊस से दक्षिण दिशा की तरफ दिल्ली बाईपास रोड पर चलते हुये बांये हाथ के सहारे-सहारे वाला क्षेत्र जिसमें मोदी फार्म हाऊस, बक्सा का कुण्ड, वेद नगर, होटल रोशन हवेली, पावर हाऊस कुण्डा की ढाणी, आमेर महाराजा कॉलेज, आस-पास की कॉलोनियों को शामिल करते हुये, पीली की तलाई मोड, राजा आर्ट हैण्डिक्राफ्ट शोरूम, पीली की तलाई व आस-पास की ढाणियों को शामिल करते हुये नई माता मन्दिर के ठीक सामने जाजौलाई की तलाई रोड तक का सम्पूर्ण क्षेत्र। जाजौलाई की तलाई रोड पर पूर्व दिशा में चलते हुये बांये हाथ के सहारे-सहारे वाला क्षेत्र जिसमें काला किवाड की ढाणी, टप्पा का चौराहा होते हुये लोटका की ढाणी, लेडक्या की ढाणी व अन्य ढाणियों को सम्मिलित करते हुये संस्कार पब्लिक	11091

उम्मीर - लिब्रेरियन

उम्मीर आमेर

उम्मीर विधानसभा

उम्मीर जयपुर नगर

पाल सिंह

			स्कूल, मिलन विहार कॉलोनी होते हुये चामुण्डा माता मन्दिर गेट के ठीक सामने स्थित रोड तक का सम्पूर्ण क्षेत्र। चामुण्डा माता मन्दिर गेट के ठीक सामने स्थित मैन रामगढ रोड पर पुराने वार्ड की काल्पनिक रेखा के सहारे-सहारे रामगढ की तरफ उत्तर दिशा में चलते हुये बांये हाथ के सहारे-सहारे वाला क्षेत्र जिसमें रांकडा की ढाणी, भाटावाला की ढाणी, स्टेप ए हैड स्कूल, फरासावाली की ढाणी, धानाका की ढाणी, शिव पार्क, परमानका की ढाणी, पवार बगीची, तलाई बाग होटल, श्याम डूंगरी, हाथी गांव, शिव कुंडा की तलाई व अन्य कॉलोनी, ढाणियों को सम्मिलित करते हुये जयपुर गोल्डन पेट्रोल पम्प के ठीक सामने पावर हाऊस स्टेशन तक का सम्पूर्ण क्षेत्र। (जाजौलाई की तलाई रोड, टप्टा का चौराहा होते हुये चामुण्डा माता मन्दिर दरवाजा होते हुये रामगढ की तरफ होते हुये पावर हाऊस स्टेशन तक मुख्य रोड शामिल रहेगी)	
4	आमेर	4	नई माता मन्दिर के ठीक सामने स्थित जाजौलाई की तलाई वाली रोड स्थित है, उस रोड से दक्षिण दिशा की तरफ दिल्ली रोड पर चलते हुये बांये हाथ के सहारे-सहारे वाला क्षेत्र जिसमें मुकन्दबाग की ढाणी, खेताका की ढाणी, अवध मैरिज गार्डन, मैक्सिमा होटल, रघुदास की ढाणी व आस-पास की ढाणियों को सम्मिलित करते हुये सडवा मोड तिराहे तक का सम्पूर्ण क्षेत्र। सडवा मोड तिराहे से पुराने वार्ड की काल्पनिक रेखा के सहारे-सहारे पूर्व दिशा में रामगढ रोड की तरफ चलते हुये हनुमान मन्दिर, पालनीचे की ढाणी, रहमान गार्डन, नाई की थडी चौराहे, न्यू कॉलोनी, बडी का बास का सम्पूर्ण क्षेत्र शामिल करते हुये, चामुण्डा माता मन्दिर गेट तक। चामुण्डा माता मन्दिर के गेट के ठीक सामने उत्तर-पश्चिम दिशा में स्थित टप्टा का चौराहा वाली रोड पर चलते हुये बांये हाथ की तरफ वाला क्षेत्र जिसमें चौपडा की ढाणी, मन्नाका की ढाणी, जाटावाली की ढाणी, सार्वजनिक पार्क, तेजाजी का मन्दिर, जाजौलाई की तलाई, बामणीवालों की ढाणी, बन्दडा की ढाणी, दरवानाला की ढाणी, परोताली की ढाणी, मुकेश टेन्ट हाऊस के गौदाम को सम्मिलित करते हुये टप्टा का चौराहा बिलूणिया की ढाणी व आस-पास की ढाणियों को सम्मिलित करते हुये मुकन्द बाग की ढाणी नई माता मन्दिर के ठीक सामने स्थित जाजौलाई की तलाई वाली रोड तक का सम्पूर्ण क्षेत्र। (चामुण्डा माता मन्दिर के गेट से सडवा मोड तिराहे तक मुख्य रामगढ रोड शामिल रहेगी)	12076
5	हवामहल	5	प्लाट नं. 2 छ 2 के सामने से दक्षिण-पश्चिम की ओर विजय नगर भोमिया जी का मन्दिर राजीव नगर को शामिल करते हुये विधानसभा की सीमा के साथ-साथ श्री राम टीला तक यहा से उत्तरकी ओर द्रववती नदी, हरीजन बस्ती, आनंदी लाल टिबा के हिस्से को शामिल कर काल्पनीक रेखा द्वारा नगर निगम की सीमा तक। यहा से दक्षिण की ओर शिव मार्ग होते हुये बिहारीयों का टिबा को शामिल करते हुये प्लाट नं. 2 छ 2 के सामने तक।	11984
6	हवामहल	6	थाना भट्टा बस्ती रोड पर स्थित ए-450 फातीमा मंजिल से उत्तर-पश्चिम की ओर प्लाट नं. 2 छ 2 के सामने तक यहा से उत्तर की ओर शिव मार्ग पर चलते हुये पूर्व भाग के किशनबाग न्यू संजय नगर भट्टा बस्ती को शामिल करते हुये काल्पनीक रेखा से नगर निगम सीमा तक। यहा से पूर्व की ओर दक्षिण भाग को शामिल करते हुये नगर निगम सीमा तक यहां से दक्षिण-पश्चिम की ओर काल्पनिक रेखा से मदिना होटल तक यहा से दक्षिण की ओर खान मेडिकल तक यहा से दक्षिण-पश्चिम की ओर चलते हुये ए 450 फातिमा मंजिल तक।	12322
7	हवामहल	7	थाना भट्टा बस्ती रोड पर स्थित जयपुर रेस्टोरेन्ट से उत्तर-पूर्व की ओर खान मेडिकल चौराहे तक यहा से उत्तर की ओर चलते हुये मदीना होटल तक। यहां से उत्तर-पूर्व की ओर शहीद इन्दिरा ज्योती नगर सेक्टर ए बी. सी. को शामिल करते हुये काल्पनिक रेखा से नगर निगम की सीमा तक। यहां से दक्षिण की ओर काल्पनीक रेखा पर चलते हुये पहाडी क्षेत्र तलडटी के साथ साथ चलते हुये पश्चिम की ओर चलते हुये कब्रिस्तान तक। यहा से उत्तर-पश्चिम की ओर चलते हुये बी-177 को शामिल करते हुये दक्षिण-पश्चिम की ओर थाना भट्टा बस्ती रोड	12057

प्रभारी विभाग
1/1/20

आमेर
किशन फाल्गु

प्रभारी हवामहल

(विजय पाल सिंह)

आई.ए.एस.

			तक। यहा से उत्तर-पूर्व की ओर जयपुर रेस्टोरेन्ट तक।	
8	हवामहल	8	नृसिंह मार्ग से उत्तर में ब्रह्मपुरी रोड़ से गैटोर रोड़ होते हुये पश्चिमी भाग को शामिल करते हुये उत्तर में काल्पनिक रेखा निगम सीमा तक यहा से उत्तर पश्चिम में काल्पनिक रेखा से दक्षिणी हिस्से को शामिल कर दक्षिण की ओर चलते हुये काल्पनिक रेखा के पूर्व के हिस्से मीणा पाड़ा बारहमोरी को शामिल करते हुये बाईपास माउण्ट रोड़ तक। यहा से माउण्ट रोड़ पर पूर्व उत्तर में अमर किराणा के सामने से माताजी मन्दिर का उत्तरी हिस्सा शामिल करते हुये उत्तर में नृसिंह देव की बगीची तक। यह से पूर्व की ओर चलते हुये पठान चौक गेट से नृसिंह मार्ग पर चलते हुये उत्तरी भाग को शामिल करते हुये नृसिंह मार्ग ब्रह्मपुरी रोड़ तक।	14989
9	हवामहल	9	काले हनुमान जी मंदिर को शामिल कर उत्तर में कंवर नगर नगर परिषद कॉलोनी को शामिल करते हुये नाले के साथ-साथ राष्ट्रीय आयुर्वेद संस्थान को छोड़ते हुये ब्रह्मपुरी रोड़ तक। यहा से पश्चिम की ओर चलते हुये सम्राट गेट तक यहा से उत्तर की ओर मंगला माता मार्ग माउण्ट रोड़ काल्पनीक रेखा द्वारा निगम सीमा तक। यहा से पश्चिम में काल्पनीक रेखा द्वारा निगम सीमा तक। यहा से दक्षिण में गैटोर रोड़ तक। यहा से गैटोर रोड़ के साथ-साथ दक्षिण में ब्रह्मपुरी रोड़ संतेश्वर महादेव मन्दिर के सामने तक। यहा से दक्षिण में पौण्ड्रिक पार्क के साथ-साथ तालकटोरा रोड़ तक। यहा से पूर्व में तालकटोरा रोड़ चलते हुये गोविन्द देव मार्ग तक। यहा से दक्षिण में चलते हुये घासी महाराज की दुकान को छोड़ते हुये, पूर्व हिस्से झुलेलाल मन्दिर को शामिल करते हुये दक्षिण में केनेरा बैंक छोड़ते हुये पूर्व में काले हनुमान मन्दिर तक।	14503
10	हवामहल	10	आमेर रोड़ ब्रह्मपुरी थाने के पश्चिम से चलते हुये नगर निगम कालोनी को शामिल करते हुए नाले तक। यहा से उतर की ओर शंकर नगर में काली मंदिर को शामिल करते पश्चिम में 259 रामेश्वर बिला छोड़ते हुये दक्षिण में कृष्णा डेयरी के सामने पश्चिम में 199 व्यास निकेतन छोड़ते हुये उत्तर में भगवान दास के मकान तक यहा से पश्चिम की तरफ चलते हुये हजारी गुप्ता प्लाट नं. 137 शामिल करते हुये माउण्ट रोड़ व यहा से दक्षिण पश्चिम में मद्रासी बाबा की बगीची तक यहा से उतर की ओर कागदीवाडा वाडा एवं, छीपावाडा को शामिल करते हुए उतर में काल्पनिक रेखातक एवं यहा से पर्वत पुरी में बट्टी बैरवा के मकान से पूर्व की ओर चलते हुए पिकसिटी रेस्टोरेन्ट तक व यहा से उतर की ओर पुलिस लाईन रोड़ से पूर्व में आमेर रोड़ तक व आमेर रोड़ के साथ-साथ दक्षिण की ओर चलते हुए ब्रह्मपुरी थाने तक।	16541
11	हवामहल	11	एयर फोर्स स्टेशन आमेर रोड़ से दक्षिण की तरफ चलते हुये पुलिस लाईन तक यहा से पश्चिम में पुलिस लाईन को शामिल करते हुये पुलिस लाईन गेट-प्रथम तक यहा से दक्षिण में काला हनुमान रोड़ पर पिक सिटी रेस्टोरेन्ट तक यहा से पश्चिम में राजीव पुरी को शामिल करते हुए बाबूलाल बैरवा मं नं. 393 शामिल करते हुये काल्पनीक रेखा द्वारा पहाडी क्षेत्र तक यहा से उत्तर में काल्पनीक रेखा नगर निगम सीमा तक यहा से पूर्व में काल्पनिक रेखा नगर निगम सीमा के साथ-साथ दक्षिण हिस्से में स्थित गुर्जर घाटी शाहपुरा बाग आदि को शामिल करते हुये एयर फोर्स स्टेशन को छोड़ते हुये दक्षिणी हिस्से को शामिल करते हुए आमेर रोड़ तक।	14846
12	हवामहल	12	रामगढ मोड़ चौराहे से आमेर रोड़ पर एयरफोर्स स्टेशन के पूर्वी भाग नगर निगम की सीमा में जलमहल को शामिल करते हुये काल्पनिक रेखा से दिल्ली बाई पास मानपुरा सडवा मोड़ का दक्षिणी हिस्सा शामिल करते हुये दिल्ली बाईपास के साथ-साथ पश्चिमी हिस्सा माणकपुरी तीर्थकर नगर इत्यादि को शामिल करते हुये दक्षिण की तरफ चलते हुये दिल्ली बाईपास पंचमुखी हनुमान मन्दिर के सामने स्थित कमल बस बॉडी रिपेयर तक यहा से पश्चिम की ओर चलते हुये बास बदनपुरा चुंगी रोड़ के उत्तर में चलते हुये पश्चिम की तरफ एन.जे कटपिस को शामिल करते हुये पश्चिम की ओर पुलिया से मकान नं. 27 गुरुद्वारे को शामिल करते हुये पश्चिम की	13495

जयपुर सिविल
माइन

आमेर किराणफेरी

20/6

2

(विजय पाल सिंह)
आई.ए.एस.

			ओर पुष्पा मार्ग से पश्चिम की ओर चलते हुये एस.बी.ई. ए.टी.एम. तक। यहां से उत्तर की ओर चलते हुये कर्बला रोड का पूर्वी हिस्सा शामिल करते हुये, बी.बी. फातीमा कॉलोनी हुसैन कॉलोनी शामिल कर पश्चिम की ओर चलते हुये रामगढ रोड का उत्तरी हिस्सा हजरत अली कॉलोनी इत्यादी शामिल करते हुये रामगढ चौराहा आमेर रोड तक।	
13	हवामहल	13	दिल्ली बाईपास नायला रोड सिगोदिया ट्रेडिंग कम्पनी मान भाग से पूर्व की ओर चलते हुये नायला रोड का उत्तरी भाग लेते हुये विजय कॉलोनी फकीरी की ढाणी, घाटी वालो की ढाणी इत्यादि को शामिल करते हुये नगर निगम सीमा तक यहां से उत्तर पश्चिम की ओर चलते हुये नगर निगम सीमा के साथ साथ दिल्ली बाई पास मानपुरा सडवा मोड तक यहां से दक्षिण की ओर दिल्ली बाईपास के साथ साथ नायला रोड सिगोदिया ट्रेडिंग कम्पनी मानबाग तक।	12338
14	हवामहल	14	दिल्ली बाई पास नायला रोड सिगोदिया ट्रेडिंग कम्पनी के सामने से नायला रोड होते हुये नायला रोड के दक्षिणी भाग का लेते हुये नगर निगम की सीमा तक यहां से दक्षिण पूर्व की ओर नन्दा की ढाणी नाथू की ढाणी जाटो का बास रोहित नगर राम नगर और कॉलोनी इत्यादि को शामिल करते हुये नगर निगम की सीमा तक यहां से पश्चिम की ओर नगर निगम सीमा के साथ-साथ बंद की घाटी तक यहां से उत्तर की ओर चलते हुये सिगोदिया ट्रेडिंग कम्पनी के सामने तक।	15197
15	हवामहल	15	जलदाय विभाग से उत्तर-पश्चिम की ओर पार्श्व कार्यालय को शामिल करते हुये प्लाट नं. के92 से उत्तर-पूर्व की ओर ब्लोक बी भट्टा बस्ती के प्लाट नं. 420 को शामिल करते हुये दक्षिण-पूर्व की ओर भट्टे को शामिल करते हुये प्लाट बी-393 कब्रिस्तान तक यहां से दक्षिण-पश्चिम की ओर कब्रिस्तान रोड पर चलते हुये आर. के होटल के चौराहे से दक्षिण में चलते हुये एम.के रेस्टोरेन्ट तक यहां से दक्षिण-पश्चिम की ओर प्लाट नं. 4 ठ 2 तक यहां से दक्षिण-पश्चिम की ओर चलते हुये खण्डेलवाल महाविद्यालय को शामिल करते हुये विधानसभा की सीमा के साथ-साथ प्लाट नं. 4 क 1 तक यहां से उत्तर-पूर्व की ओर जलदाय विभाग तक।	11633
16	हवामहल	16	कब्रिस्तान से पश्चिम दिशा में कब्रिस्तान रोड होते हुये दक्षिण भाग लेते हुये पानी की टंकी मदरसा को शामिल करते हुये प्लाट नं. सी-1 तक यहां से दक्षिण की ओर चलते हुये सी-659 अली मोबाइल रिपेयरिंग सेन्टर तक यहां से पश्चिम दिशा के दक्षिणी भाग को लेते हुये प्लाट नं. सी. 565, 647 मो. तस्लीम के मकान को लेते हुये पावर हाऊस के सामने प्लाट नं. 282 राजधानी बिल्डिंग मेटेरीयल रेस्टोरेन्ट तक यहां से दक्षिण दिशा की ओर चलते हुये रतन जी मूर्तिकार के मकान तक यहां से पूर्व में चलते हुये विशम्बर किराना एण्ड जनरल स्टोर तक यहां से दक्षिण की ओर गली नं. 6 में चलते हुये प्लाट नं. 125 शिवाजी नगर एस नारुका मकान तक यहां से पूर्व की ओर तत्कालेश्वर महादेव मन्दिर के सामने से होते हुये प्लाट नं. 466 शिवाजी नगर पिचिंग के नीचे तक यहां से उत्तर-पूर्व की ओर काल्पनिक रेखा से तलहटी क्षेत्र तक यहां से उत्तर पश्चिम की ओर काल्पनिक रेखा द्वारा कब्रिस्तान तक।	15719
17	हवामहल	17	पावर हाऊस के दक्षिणी भाग के मकान नं. 5 ख 7 से दक्षिण में चलते हुये व पश्चिमी हिस्से को शामिल कर रतन जी मूर्तिकार के मकान तक यहां से पूर्व की ओर विश्वेश्वर किराना स्टोर को पूर्व में छोड़ते हुये दक्षिण में तत्कालेश्वर महादेव मन्दिर तक पश्चिम के भाग को शामिल कर दक्षिण में चलते हुये नाले के साथ-साथ रावण चौराहे तक यहां से पश्चिम की ओर पवन बाल विद्यालय के सामने से होते हुये पानी की टंकी चौराहे तक यहां से उत्तर-पश्चिम की ओर रामेश्वर लाल वकिल मकान तक यहां से उत्तर-पूर्व की ओर विधानसभा की सीमा के साथ-साथ चलते हुये प्लाट नं. 1 ई 29 तक यहां से उत्तर की ओर मकान नं. 1ई1 तक। यहां से उत्तर-पूर्व की ओर 5 ख 7 पावर हाऊस सामने तक।	15421

प्रभावी विवरण -

MIS 7

अंकित

अंकित

9

(विजय पाल सिंह)

आई.ए.एस.

आयुक्त एवं प्राधिकारी

18	हवामहल	18	नाहरी का नाका रोड पर नाले की पुलिया से उत्तर की ओर पानी की टंकी को शामिल करते हुये उत्तर-पूर्व की ओर पवन बाल विद्यालय तक यहां से पूर्व की ओर चलते हुये दक्षिणी भाग को शामिल करते हुये रावण के चौराहे तक यहां से उत्तर-पूर्व की ओर नाले के साथ-साथ मीणा बस्ती तेली पाडा पर्वतीय कॉलोनी शामिल करते हेतु काल्पनीक रेखा से तलहटी क्षेत्र तक यहां से पूर्व की ओर काल्पनीक रेखा से तलहटी के काल्पनीक बिन्दु तक यहां से दक्षिण की ओर काल्पनीक रेखा से चलते हुये सत्यनारायण आनोरिया के मकान के सामने तक यहां से दक्षिण-पश्चिम की ओर प्लाट नं. 116 मोती लाल जी के मकान के सामने तक। यहां से दक्षिण पूर्व की ओर व्यास कॉलोनी रोड पर चलते हुये आर.एस टेंट हाउस के सामने तक। यहां से दक्षिण पश्चिम की ओर पंचेश्वर महादेव मन्दिर को शामिल करते हुये उत्तर पश्चिम की साहू सदन 2282 तक यहां से दक्षिण पश्चिम की ओर डी-82 के सामने तक यहां से दक्षिण की ओर मोहन दास चौराहे तक यहां से पश्चिम की ओर चेतना मार्ग पर चलते हुये प्लाट नं. सी-108 के सामने तक। यहां से पश्चिम की ओर नाले के साथ साथ उत्तरी भाग को लेते हुये नाहरी का नाका रोड पर नाले की पुलिया तक।	13282
19	हवामहल	19	लाल खां के होटल से पश्चिम की ओर उत्तरी भाग को लेते हुए बागेश्वर मन्दिर, चौधरी किराना स्टोर, बाबा रामदेव मन्दिर होते हुये अहमद बीरयानी वाले तक। यहां से उत्तर की ओर इस्माईल हुसैन के मकान तक। यहां से उत्तर-पूर्व की ओर नाले के साथ-साथ शती माता का मन्दिर को शामिल करते हुये सी-111 तक यहां से पूर्व की ओर सी-108 तक यहां से पूर्व की ओर चेतना मार्ग के दक्षिण भाग को लेते हुये मोहनदास चौक तक ए-82, ए-26 को शामिल करते हुये यहां से उत्तर की ओर चलते हुये पूर्वी भाग को शामिल करते हुये डी-82 तक यहां से पूर्व की ओर साहु सदन 2282 तक यहां से दक्षिण पूर्व की ओर पंचेश्वर महादेव मन्दिर के आगे पुलिया से होते हुये उत्तर की ओर चलते हुये पूर्वी भाग को लेते हुये आर.एस. टेंट हाउस तक। यहां से उत्तर-पूर्वी की व्यास कॉलोनी रोड चलते हुये हनुमान जी का मन्दिर शामिल करते हुये मोतीलाल प्लाट नं. 116 तक यहां से उत्तर-पूर्व की ओर सत्यनारायण आनोरीया के मकान तक। यहां से काल्पनीक रेखा से उत्तर की ओर तलहटी के साथ-साथ चलते हुये तलहटी के काल्पनीक बिन्दु तक। यहां से दक्षिण की ओर काल्पनीक रेखा के साथ-साथ चलते हुये आसिफ भाई के मकान तक। यहां से बन्धा बस्ती रोड पर चलते हुये जाकिर पीनारे के मकान तक। यहां से दक्षिण पूर्व की ओर मकान नं. 315 तक। यहां से दक्षिण की ओर मक्का मस्जिद को शामिल करते हुये लाल खां के होटल तक।	15503
20	हवामहल	20	जोरावर सिंह गेट से उत्तर में आमेर रोड के पश्चिमी भाग गोविन्द नगर पश्चिम मनु मार्ग को शामिल करते हुये ब्रह्मपुरी थाने तक यहां से पश्चिम में चलते हुये सीधे काल्पनीक रेखा से नाले के पार तक। यहां से उत्तर की ओर चलते हुये शंकर नगर काली माता मन्दिर छोड़ते हुये पश्चिम में रामेश्वर विला तक यहां से दक्षिण में कृष्णा डेयरी शामिल करते हुये पश्चिम में 199 व्यास निकेतन शामिल करते हुये उत्तर में भगवान दास कोडनानी के मकान को छोड़कर पश्चिम में प्लाट नं. 68/181 माउण्ट रोड तक यहां से दक्षिण में चलकर मंगला माता मार्ग के परकोटे से पूर्व का हिस्सा श्याम कालोनी, लक्ष्मी नगर शामिल करते हुए सम्राट गेट तक पूर्व में ब्रह्मपुरी रोड से उत्तर के हिस्से मंगोडी वालो की बगीची को शामिल करते हुए जोरावर सिंह गेट तक।	15036
21	हवामहल	21	रामगढ चौराहा आमेर रोड से पूर्व की ओर चलते हुये दक्षिण के भाग को शामिल करते हुये कर्बला चौराहे तक यहां से दक्षिण में चलते हुये गोविन्दपुरी मांझी की छतरी से एस.बी.आई. ए.टी.एम. तक। यहां से पूर्व में दक्षिणी भाग को लेते हुये पुष्पा मार्ग चौराहे तक। यहां से उत्तर की ओर चलते हुये पूर्वी भाग को शामिल करते हुये गुरुद्वारे को छोड़ते हुये पुलिया से पूर्व की ओर चलते हुये एन.जे. कटफिस को बाहर रखते हुये बदनपुरा चुंगी रोड से दक्षिण में चलकर पुष्प गार्डन के दक्षिणीभाग को	13851

(म)
शारी-विजय-
माहज

आमेर रोड
विजय पाल सिंह

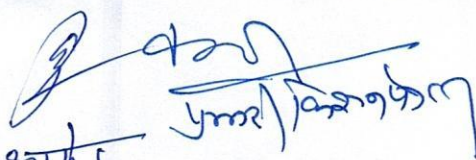
मुर

9

(विजय पाल सिंह)
आई.ए.एस.
आयुक्त एवं प्राधिकारी

			शामिल कर पूर्व में चलते हुये दिल्ली बाईपास हनुमान बस बोडी बिल्डर तक। यहां से दिल्ली बाईपास रोड पर दक्षिण की ओर चलते हुये जैन गार्डन से पश्चिम की ओर चलते हुये मंगलम विद्यापीठ को शामिल करते हुये बास बदनपुरा रोड तक। यहां से उत्तर पूर्व में चलते हुये मेडिक फार्मा दुकान को शामिल कर इसी गली से पश्चिम में चलते हुये उत्तरी भाग शांती कॉलोनी आदि को शामिल करते हुये गंगापोल कर्बला रोड तक। अर्जन कॉलोनी को शामिल करते हुये यहां से उत्तर की ओर चलते हुये पश्चिम हिस्से बंदी नारायण डूंगरी को छोड़ते हुये पश्चिम में आमेर रोड तक यहां से उत्तर में पूर्वी हिस्से मांझी की छतरी आदि को शामिल कर रामगढ मोड चौराहा तक।	
22	हवामहल	22	जोरावर सिंह गेट से पूर्व की ओर परकोटे के साथ साथ उत्तरी हिस्से को शामिल करते हुये गोविन्द नगर पूर्व, बांसखो हाऊस शामिल करते हुये गंगा पोल गेट तक। यहां से पूर्व की ओर बास बदनपुरा रोड के गणेश कॉलोनी मीणा कॉलोनी चन्द्रशेखर कालोनी को शामिल करते हुये उत्तर में बदनपुरा मैन रोड पर आर.के. हैयर आर्ट तक। यहां से पश्चिम में चलते हुये दक्षिणी भाग को शामिल करते हुये फकीरों की डूंगरी, दरवेश नगर आदि को शामिल करते हुये पुलिया से चलते हुये कर्बला रोड तक। यहां से उत्तर में बंदी नारायण जी की डूंगरी को शामिल करते हुये आमेर रोड तक। यहां से दक्षिण में चलते हुये पूर्वी भाग गोविन्द नगर, दशहरा कोटी को शामिल करते हुये जोरावर सिंह गेट तक।	11407
23	हवामहल	23	बाईपास रोड मदरसा फेजआन के सामने पानी की छबील होकर उत्तर की ओर पूर्वी ओर के दुकानात, मकानात चन्द्रशेखर बगीची को लेते हुये ए-330 नुसरत गोटा स्टोर, ए-401 सईमुद्दीन कुरेशी खुशनुमा कोचिंग सेन्टर होते हुये निदान प्राथमिक स्वास्थ्य केन्द्र के सामने वाली गली मेंमकान नं. 313 हमीद भाई के मकान को लेते हुये 202 अलाऊदीन के मकान तक यहां से उत्तर-पूर्व की ओरबन्धा बस्ती रोड पर रमजानी कबाडी मकान होते हुये काल्पनीक रेखा द्वारा तलहटी क्षेत्र तक। यहां से दक्षिण की ओरकाल्पनीक रेखा से बाईपास माउण्ट रोडके साथ दक्षिण-पश्चिम की ओर विधानसभा की सीमा के साथ-साथ पानी की छबील तक।	12879
24	हवामहल	24	गणगौरी बाजार राजा शिवदास जी का रास्ता राजकीय बालिका उच्च माध्यमिक विद्यालय से उत्तर में ब्रह्मपुरी रोड के पश्चिम भाग को लेते हुये शिवाजी चौक ब्रह्मपुरी रोड तक। यहां से उत्तर-पूर्वी की दिशा में चते हुये संतेश्वर महादेव मन्दिर तक। ब्रह्मपुरी रोड पर उत्तर की ओर चलते हुये सैनी ज्यूस सेन्टर के सामने नृसिंह मार्ग तक। यहां से पश्चिम में नृसिंह मार्ग पर चलते हुये दक्षिणी हिस्सा शामिल करते हुये पठानो का चौक तक। यहां से पश्चिम की तरफ चलते हुये नृसिंह सिंह देव की बगीची को छोड़ते हुये। यहां से दक्षिण की ओर माता जी का मन्दिर तक। यहां से अमर किराणा स्टोर को छोड़ते हुये मधु वाटिका माउण्ट रोड तक। यहां से दक्षिण में नाहरगढ रोड से चलते हुये बाहर भाईयों का चौराहे तक यहां से पूर्व में राजा शिवदास जा का रास्ते चलते हुये राजकीय बालिका उच्च माध्यमिक विद्यालय गणगौरी बाजार तक।	13805
25	हवामहल	25	सुभाष चौक से पश्चिम की ओर चलते हुये उत्तरी भाग को शामिल करते हुये काले हनुमान से उत्तर की ओर चलते हुये पूर्व के हिस्से राष्ट्रीय आयुर्वेद संस्थान को शामिल करते हुये नाले के साथ ब्रह्मपुरी रोड तक। यहां से पूर्व में चलते हुये आमेर रोड जोरावर सिंह गेट तक। जोरावर सिंह गेट से पूर्व में परकोटे के साथ-साथ चलते हुये गंगापोल गेट तक। व यहां से परकोटे के साथ साथ दक्षिण में पश्चिम हिस्से को शामिल करते हुये चार दरवाजा गंगापोल रोड स्थित हीरो होण्डा सर्विस सेन्टर तक। यहां से पश्चिम की ओर नाल बंधा रोड होते हुये उत्तरी भाग शामिल करते हुये बारीयो के बाग (चौक) तक। यहां से उत्तर की ओर पूर्वी हिस्सा शामिल करते हुये मुंशी रामदास मार्ग चौराहा तक। यहां से दक्षिण पश्चिम में मुंशी रामदास मार्ग चलते हुये मुंशी रामदास जी की हवेली को छोड़ते हुये आमेर रोड तक व यहां	12991

(ul
उत्तरी विभाग-
माहल


जयपुर/विभाग/कम



3

(विजय पाल सिंह)
आई.ए.एस.
आयुक्त एवं प्राधिकारी

			से दक्षिण मे पश्चिमी हिस्सा शामिल करते हुये सुभाष चौक तक	
26	हवामहल	26	कसाईयों की मोरी से उत्तर की ओर परकोटे के साथ-साथ गंगापोल गेट तक व यहां से उत्तरी पूर्व को चलते हुये बास बदनपुरा रोड होते हुये रा.उ.मा. विद्यालय लक्षमण डुंगरी तक। यहां से पूर्व की तरफ जैन गार्डन को लेते हुये दिल्ली रोड तक यहां से दक्षिण की तरफ चलते हुये ईदगाह तक। यहां से पश्चिम की ओर चलते हुये अल्लारखा चौराहा तक। यहां से दक्षिण-पश्चिम की ओर नाले तक व यहां से दक्षिण पश्चिम चलते हुये नाले के साथ-साथ का पश्चिम हिस्सा लेते हुये नयी पुलिया तक। व यहां से पश्चिम की ओर चलते हुये उत्तरी भाग शामिल करते हुये कसाईयो की मोरी परकोटे तक।	13421
27	हवामहल	27	छोटी चौपड़ जयपुर मेडिकल हाल से पूर्व में शुरू होकर त्रिपोलिया गेट होते हुये बड़ी चौपड़ के श्री गणेश के मंदिर तक व यहां से उत्तर की ओर सिरहड़योड़ी गेट हवामहल को शामिल करते हुये काले हनुमान मंदिर के दक्षिण गेट तक यहां से पश्चिम में केनरा बैंक को छोड़ते हुये उत्तर में होटल रॉयल को छोड़ते हुये यहां से पश्चिम में झूलेलाल मंदिर के दक्षिणी भाग को शामिल करते हुये गोविंददेव जी मार्ग तक यहां से उत्तर की ओर चलते हुये ताल कटोरा रोड तक यहां से पश्चिम में ताल कटोरा को शामिल करते हुये उत्तर में पोण्ड्रिक पार्क के सहारे ब्रह्मपुरी रोड तक। यहां से दक्षिण-पश्चिम की ओर ब्रह्मपुरी रोड चलते हुये ब्रह्मपुरी खुरा से होते हुये पूर्वी हिस्से को शामिल करछोटी चौपड़ जयपुर मेडिकल हॉल तक।	14064
28	हवामहल	28	सुभाष चौक से नये आमेर रोड़ के पूर्वी भाग को शामिल करते हुये मुंशीरामदास के रास्ते तक व यहां से पूर्व उत्तर की तरफ चलते हुये मुंशी रामदास जी की हवेली को शामिल करते हुये गोपाल जेन्ट्स पार्लर को शामिल करते हुये दक्षिण पूर्व में नाल बंधान रोड़ से चौक बारीयो का बाग से यहां से पूर्व की ओर दक्षिणी हिस्से को शामिल करते हुये परकोटे तक यहां से दक्षिण की ओर परकोटे के साथ साथ चार दरवाजे तक यहां से पश्चिम की ओर मोती कटला बाजार होते हुये सुभाष चोक तक।	12332
29	हवामहल	29	चार दरवाजा से उत्तर की ओर चलते हुये पूर्वी हिस्सेसाबिर कॉलोनी शफाकत कॉलोनी को शामिल करते हुयेकसाईयों की मोरी तक। यहां से पूर्व की ओर चलते हुये दक्षिणी तरफ सयैद कॉलोनी को शामिल करते हुये के नाले के साथ-साथ दक्षिण की तरफ चलते हुये बास की पुलिया तक यहां से पूर्व की ओर चलते हुये दक्षिणी भाग में दरगाह कदम रसूल शामिल करते हुये गफ्फार भाई के मकान तक यहां से दक्षिण की तरफ चलते हुये एम.एस. टेण्ट हाऊस तक यहां से पूर्व की तरफ मौहल्ला डाकोतान, सर्राफा की बगीची को शामिल करते हुये रेवडी कोठी कब्रिस्तान दिल्ली रोड तक। यहां से दक्षिण की ओर पुलिया नं. 2 तक यहां से विधानसभा सीमा के साथ पश्चिम की ओर उत्तरी हिस्से में शान्ती कॉलोनी शामिल करते हुये चार दरवाजे तक	13334
30	हवामहल	30	बास की पुलिया से पचरंग पट्टी मस्जिद तक का उत्तरी हिस्सा यहां से दक्षिण की तरफ का पूर्वी भाग हबीब भाई चश्मे वाले तक यहां से पूर्व की तरफ चलते हुये उत्तरी भाग रेवडी की कोठी को लेते हुये कब्रिस्तान दिल्ली रोड तक यहां से उत्तर की तरफ चलते हुये पश्चिमी भाग इदगाह तक व यहां से पश्चिम की तरफ चलते हुए दक्षिण भाग को शामिल करते हुये नन्ने पहलवान के मकान तक यहां से उत्तर की तरफ अल्लारखा चौराहा तक। यहां से दक्षिण-पश्चिम की तरफ चलते हुये नाले तक व यहां से दक्षिण की तरफ नाले के साथ-साथ चलते हुये नाले का पूर्वी हिस्सा ईमाम चौक शामिल करते हुये बास की पुलिया तक।	12111
31	सिविल लाईन्स	31	बेरी नाईस क्लॉथ फैशन की दुकान से पश्चिम की ओर चलते हुए उत्तरी भाग को लेते हुए प्लॉट संख्या 3क1 तक, 3क1 से दक्षिण की ओर चलते हुए पश्चिमी भाग को लेते हुए प्लॉट नं.-3क40 तक, प्लॉट 3क40 से पश्चिम की ओर चलते हुए	14612

(ल) 20/11/16
 20/11/16
 20/11/16
 20/11/16

20/11/16

(विजय पाल सिंह)
 आई.ए.एस.
 आयुक्त एवं प्राधिकारी

			उत्तरी भाग को लेते हुए प्लॉट 509 तक, 509 से उत्तर की ओर चलते हुए पूर्वी भाग को लेते हुए प्लॉट 655 तक प्लाट 655 से पश्चिम की ओर चलते हुए उत्तरी भाग को लेते हुए विधाधर नगर रोड़, रामनगर मोड़ तक, विधाधर नगर रोड़ रामनगर रोड़ से उत्तर की ओर चलते हुए पूर्वी भाग को लेते हुए अमानीशाह दरगाह तक अमानीशाह दरगाह से पूर्व की ओर चलते हुये तथा दक्षिण की ओर सिविल लाईन विधानसभा की सीमा का पश्चिमी भाग लेते हुए च्च अधिशाषी अभियन्ता निवास के कोने तक, अधिशाषी अभियन्ता निवास के कोने से पूर्व की ओर चलते हुए विधानसभा की सीमा का दक्षिणी भाग सम्मलित करते हुए प्लॉट न. 2छ2 तक प्लॉट 2छ2 से दक्षिण की ओर चलते हुए विधानसभा की सीमा से पश्चिमी भाग को लेते हुए बेरी नाईस क्लॉथ फैशन की दुकान तक।	
32	सिविल लाईन्स	32	शास्त्री नगर सर्किल से उत्तर की ओर चलते हुए विधाधर नगर रोड़ पर अमानीशाह नाले पर सिविल लाईन विधानसभा की सीमा तक का सम्पूर्ण पश्चिमी भाग अमानीशाह नाला विधाधर नगर रोड़ सिविल लाईन विधानसभा की सीमा के सहारे पश्चिम की ओर चलते हुए सम्पूर्ण दक्षिणी भाग को लेते हुए, अमानीशाह नाले के सहारे डेजर्ट कॉलोनी तक डेजद्र कॉलोनी से पूर्व की ओर चलते हुए संजय कॉलोनी की सम्मलित करते हुए स्वर्णकार कॉलोनी को छोडते हुए उत्तरी भाग को लेते हुए आर.पी.ए. रोड़ तक आर.पी.ए. रोड़ शिव मार्ग के कोने से आर.पी.ए. रोड़ पर उत्तर की ओर चलते हुए पश्चिमी भाग को लेते हुए आर.पी.ए. रोड़ पर आर.पी.ए. के उत्तरी-पश्चिमी कोने तक, आर.पी.ए. पर आर.पी.ए. रोड़ के उत्तरी-पश्चिमी कोने से सम्पूर्ण आर.पी.ए. को छोडते हुए उत्तरी-पूर्वी भाग को शामिल करते हुए आर.पी.ए. की चार दिवारी के सहारे-सहारे चलते हुए आर.पी.ए. के गेट न. 4 तक आर.पी.ए. के गेट न. 4 से पूर्व की ओर चलते हुए शास्त्री नगर सर्किल तक का सम्पूर्ण उत्तरी भाग।	15579
33	सिविल लाईन्स	33	गिराज एन्टरप्राईजेज विधाधर नगर रोड़ के कोने से पूर्व की ओर चलते हुए उत्तरी भाग को लेते हुए, रवि डेयरी बूथ न. 2301 तक, रवि डेयरी बूथ न. 2301 से उत्तर की ओर चलते हुए पश्चिमी भाग को लेते हुए, धन जी पान वाले चौराहे तक धनजी पान वाले चौराहे से पूर्व की ओर चलते हुए, उत्तरी भाग को लेते हुए प्लाट नं.-105 तक, प्लॉट संख्या 105 से उत्तर की ओर चलते हुए पश्चिमी भाग को लेते हुए शनिदेव व हनुमान जी के मंदिर तक शनिदेव हनुमान मंदिर से पश्चिम की ओर चलते हुए दक्षिणी भाग को लेते हुए, सानू होण्डा केयर तक सानू होण्डा केयर से उत्तर की ओर चलते हुए खण्डेलवाल कॉलेज के सहारे पश्चिमी भाग को लेते हुए, प्लॉट न. 260 तक प्लॉट 260 से पूर्व की ओर चलते हुए खण्डेलवाल कॉलेज के सहारे से उत्तरी भाग को लेते हुए जलदाय विभाग के कोने तक जलदाय विभाग के कोने से उत्तर की ओर चलते हुए पश्चिमी भाग को लेते हुए पारस सैनेट्री एण्ड इलेक्ट्रीकल दुकान तक पारस सैनेट्री एण्ड इलेक्ट्रीकल दुकान से पश्चिम की ओर चलते हुए दक्षिणी भाग को लेते हुए प्लॉट संख्या 3क1 से दक्षिण की ओर चलते हुए पूर्वी भाग को लेते हुए प्लॉट 3क40 तक प्लॉट 3क40 से पश्चिम की ओर चलते हुए दक्षिणी भाग को लेते हुए प्लॉट संख्या 509 तक 509 से उत्तर की ओर चलते हुए पश्चिमी भाग को लेते हुए, प्लॉट संख्या 655 तक प्लॉट संख्या 655 से पश्चिम की ओर चलते हुए दक्षिणी भाग को लेते हुए विधाधर नगर रोड़ राम नगर रोड़ तक राम नगर मोड़ से दक्षिण की ओर चलते हुये गिराज एन्टरप्राईजेज तक का सम्पूर्ण पूर्वी भाग।	14538
34	सिविल लाईन्स	34	अमानीशाह नाले पर डेजर्ट कॉलोनी से सिविल लाईन विधानसभा की सीमा का अमानीशाह नाले की पुलिया झोटवाडा रोड़ तक का सम्पूर्ण पूर्वी भाग झोटवाडा रोड़ अमानीशाह नाले की पुलिया से पानीपंच तिराहा होते हुए चिंकारा केन्टीन के सामने वाली रोड़ पर तुलसी मार्ग टी पॉइन्ट तक का पूर्वी भाग, तुलसी मार्ग टी-पाइन्ट से पूर्व की ओर चलते हुए कालीदास मार्ग तक का उत्तरी भाग, कालीदास मार्ग पर उत्तर की ओर चलते हुए झोटवाडा रोड़ तक का पश्चिमी भाग झोटवाडा रोड़	15257

(ह)
ज्वादी विभाग -
11/12/17

(Handwritten signature)
ज्वादी विभाग

(Handwritten signature)

(Handwritten signature)
(विजय पाल सिंह)
आई.ए.एस.
आयुक्त एवं प्राधिकारी

			कालीदास तिराहे से उत्तर-पश्चिम की ओर झोटवाडा रोड पर चलते हुए पुलिस चौकी पानीपंच तक का दक्षिणी भाग पुलिस चौकी पानी पंच से उत्तर-पूर्व की ओर आर.पी.ए. रोड की तरफ चलते हुए उत्तरी भाग को लेते हुए आर.पी.ए. रोड टी पाईन्ट तक आर.पी.ए. रोड टी पाईन्ट पानी की टंकी से आर.पी.ए. रोड पर उत्तर की ओर चलते हुए शिव पथ टी पाईन्ट तक का सम्पूर्ण पश्चिमी भाग, आर.पी.ए. रोड पर शिव पथ पर पश्चिम की ओर चलते हुए संजय कॉलोनी को छोड़ते हुए स्वर्णकार कॉलोनी व दक्षिणी भाग को लेते हुए अमानीशाह नाले पर डेजर्ट कॉलोनी तक का सम्पूर्ण भाग।	
35	सिविल लाईन्स	35	पानी की टंकी नाहरी का नाका सर्किल से विधाधर नगर रोड पर उत्तर की ओर चलते पश्चिम भाग को सम्मिलित करते हुए शास्त्री नगर सर्किल तक, शास्त्री नगर सर्किल से पश्चिम की ओर चलते हुए आर.पी.ए. के गेट न. 4 तक का दक्षिणी भाग, आर.पी.ए. गेट न. 4 से उत्तर व पश्चिम की ओर आर.पी.ए. की चार दिवारी के सहारे-सहारे चलते हुए आर.पी.ए. का आर.पी.ए. रोड तक का सम्पूर्ण दक्षिणी भाग लेते हुए आर.पी.ए रोड पर आर.पी.ए का उत्तरी -पश्चिमी कोने तक, आर.पी.ए रोड पर आर.पी.ए का उत्तरी-पश्चिमी कोने से आर.पी.ए रोड पर दक्षिण की ओर चलते हुए, आर.पी.ए का सम्पूर्ण पूर्वी भाग लेते हुए आर.पी.ए रोड टी पाईन्ट पानी की टंकी तक, आर.पी.ए रोड टी पाईन्ट पानी की टंकी से दक्षिण-पश्चिम दिशा की ओर चलते हुए झोटवाडा रोड पर पुलिस चौकी पानीपंच तक का दक्षिणी भाग, झोटवाडा रोड पर पुलिस चौकी पानीपंच से झोटवाडा रोड पर दक्षिण-पूर्व की ओर चलते हुए सम्पूर्ण उत्तरी भाग को लेते हुए, शास्त्री नगर रोड तिराहे तक झोटवाडा रोड से शास्त्री नगर रोड पर उत्तर-पूर्व की ओर चलते हुए पानी की टंकी नाहरी का नाका सर्किल तक उत्तर-पश्चिमी भाग।	11120
36	सिविल लाईन्स	36	रेलवे स्टेशन के मुख्य द्वार के सामने परशुराम सर्किल से पूर्व की ओर चलते हुए खासाकोठी चौराहे तक का सम्पूर्ण उत्तरी भाग, खासाकोठी चौराहे से उत्तर की ओर चलते हुए कलेक्ट्री सर्किल होते हुए माधोसिंह सर्किल तक का सम्पूर्ण पश्चिमी भाग, माधोसिंह सर्किल से पश्चिम की ओर तुलसी मार्ग पर चिंकारा केन्टीन के सामने तुलसी मार्ग टी पाईन्ट तक का दक्षिणी भाग तुलसी मार्ग टी पाईन्ट पावर हाउस रोड पर दक्षिण की ओर चलते हुए रेलवे स्टेशन के मुख्य द्वार के समाने परशुराम सर्किल तक सिविल लाईन विधानसभा की सीमा से सम्पूर्ण पूर्वी भाग।	12838
37	सिविल लाईन्स	37	संजय सर्किल चांदपोल दरवाजे से झोटवाडा रोड पर उत्तर-पश्चिम की ओर चलते हुए कालीदास मार्ग, झोटवाडा रोड के टी पाईन्ट तक का दक्षिणी भाग झोटवाडा रोड कालीदास मार्ग टी पाईन्ट से कालीदास मार्ग पर दक्षिण की ओर चलते हुए तुलसी मार्ग तक का पूर्वी भाग कालीदास मार्ग टी पाईन्ट तुलसी मार्ग पर पूर्व की ओर चलते हुए माधोसिंह सर्किल तक का उत्तरी भाग माधोसिंह सर्किल से दक्षिण की ओर कलेक्ट्री सर्किल होते हुए खासाकोठी चौराहेतक का पूर्वी भाग खासाकोठी चौराहा स्टेशन रोड पर उत्तर-पूर्व की ओर चलते हुए संजय सर्किल चांदपोल दरवाजे तक का सम्पूर्ण उत्तरी भाग।	15506
38	सिविल लाईन्स	38	खातीपुरा तिराहे से खातीपुरा रोड पर उत्तर की ओर चलते हुए रेलवे लाईन तक का सम्पूर्ण पूर्वी भाग खातीपुरा रोड पर रेलवे लाईन से पूर्व की ओर रेलवे लाईन के सहारे अमानीशाह नाले तक सिविल लाईन विधानसभा की सीमा से दक्षिणी ओर का सम्पूर्ण भाग रेलवे लाईन अमानीशाह नाले से दक्षिण की ओर चलते हुए अमानीशाह नाले के साथ-साथ पश्चिम ओर का खातीपुरा रोड पर खातीपुरा पुलिया तक का भाग अमानीशाह नाले खातीपुरा रोड पुलिया से पश्चिम की ओर चलते हुए खातीपुरा तिराहे तक का सम्पूर्ण सिविल लाईन विधानसभा का उत्तरी भाग।	14797
39	सिविल लाईन्स	39	खातीपुरा रोड से हटवाडा रोड पर दक्षिण की ओर चलते हुए पूर्वी भाग को लेते हुए अजमेर रोड ई.एस.ई. हॉस्पिटल तक ई.एस.आई. हॉस्पिटल हटवाडा रोड से अजमेर रोड पर पूर्व की ओर चलते हुए उत्तरी भाग को लेते हुए व्यास की गली तक व्यास	13734

(al)
 ५ भाग विभाग-
 भाजन
 आर.पी.ए.
 किरणफोन

16

(विजय पाल सिंह)
 आई.ए.एस.
 आयुक्त एवं प्राधिकारी

			की गली से उत्तर की ओर चलते हुए पश्चिमी भाग को लेते हुए, प्रकाश स्कूल तक प्रकाश स्कूल से पश्चिम की ओर चलते हुए दक्षिण भाग को लेते हुए श्री करणी विश्राम भवन तक करणी विश्राम भवन से उत्तर की ओर चलते हुए पश्चिमी भाग को लेते हुए खातीपुरा एन.बी.सी. रोड पर फौजी ढाबा के कोने तक फौजी ढाबे से एन.बी.सी. खातीपुरा रोड को उत्तर दिशा में पार कर एन.बी.सी. को शामिल करते हुए हसनपुरा-ए को छोड़ते हुए अमानीशाह नाले तक पश्चिमी भाग, अमानीशाह नाले के साथ दक्षिण की ओर चलते हुए खातीपुरा रोड पर अमानीशाह की पुलिया तक का पूर्वी भाग खातीपुरा पुलिया से पूर्व की ओर चलते हुए एन.बी.सी खातीपुरा रोड हटवाडा रोड तिराहा तक का उत्तरी भाग।	
40	सिविल लाईन्स	40	खातीपुरा एन.बी.सी. रोड पर हसनपुरा के पूर्व की ओर स्थित एस.बी.आई. अधिकारी निवास से हसनपुरा ए की चार दिवारी के साथ-साथ उत्तर व पश्चिम की ओर चलते हुए सम्पूर्ण हसनपुरा-ए को लेते हुए अमानीशाह नाले तक का भाग। अमानीशाह नाले से दक्षिण की ओर चलते हुए एन.बी.सी को छोड़ते हुए खातीपुरा एन.बी.सी. रोड तक का सम्पूर्ण हसनपुरा ए का भाग। खातीपुरा एन.बी.सी रोड पर पूर्व की ओर चलते हुए एस.बी.आई. अधिकारी निवास तक का उत्तरी भाग।	15892
41	सिविल लाईन्स	41	खातीपुरा एन.बी.सी. रोड पर किंग स्टाईल की दुकान व शकील गैस स्टोव वर्क्स के मध्य गली में दक्षिण की ओर चलते हुए राईयान की मस्जिद तक का पूर्व भाग राईयान मस्जिद से पूर्व की ओर चलते हुए उत्तरी भाग को लेते हुए मकान न. 280 तक मकान न. 280 से दक्षिण की ओर पूर्वी भाग को लेते हुए राय कॉलोनी मकान न. 327 तक मकान न. 327 से पूर्व की ओर चलते हुए उत्तरी भाग को लेते हुए मकान न. 268 तक मकान न. 268 से दक्षिण की ओर चलते हुए पूर्वी भाग को लेते हुए बलदेव सदन तक बलदेव सदन से पूर्व की ओर चलते हुए उत्तरी भाग को लेते हुए, प्लॉट संख्या 87 तक प्लॉट संख्या 87 टी पाईन्ट से दक्षिण की ओर चलते हुए पूर्वी भाग को लेते हुए अजमेर रोड रोशन मोटर्स के सामने तक। अजमेर रोड पर रोशन मोटर्स से उत्तर-पूर्व की ओर चलते हुए अजमेरी पुलिया को पारकर अजमेर रोड गर्वमेन्ट हॉस्टल तक का उत्तरी भाग गर्वमेन्ट हॉस्टल से उत्तर की ओर चलते हुए गर्वमेन्ट हॉस्टल एम.आई. रोड चौराहा तक का पश्चिमी भाग, गर्वमेन्ट हॉस्टल चौराहा एम.आई.रोड से उत्तर-पश्चिम की ओर चलते हुए खासा काठी चौराहा पार कर रेलवे स्टेशन के मुख्य द्वार तक, रेलवे स्टेशन मुख्य द्वार से दक्षिण की ओर हसनपुरा पुलिया का दक्षिणी पूर्वी भाग हसनपुरा पुलिया पार कर रेलवे लाईन के सहारे उत्तर-पश्चिम की ओर अमानीशाह नाले तक का दक्षिणी-पश्चिमी भाग रेलवे लाईन अमानीशाह नाले से अमानीशाह नाले के साथ-साथ दक्षिण की ओर चलते हुए हसनपुरा-ए तक का पूर्वी भाग यहां से हसनपुरा ए की चार दिवारी के साथ-साथ चलते हुए सम्पूर्ण हसनपुरा-ए को छोड़ते हुए खातीपुरा एन.बी.सी. रोड पर एस.बी.आई अधिकारी निवास का उत्तरी पूर्वी भाग खातीपुरा रोड पर एस.बी.आई अधिकारी निवास से पश्चिम की ओर चलते हुए दक्षिणी भाग को शामिल करते हुए किंग स्टाईल एवं शकील गैस स्टोव की दुकान तक।	12304
42	सिविल लाईन्स	42	सैययद बाबा की दरगाह गोविन्दपुरी से उत्तर की ओर चलते हुए पश्चिमी भाग को लेते हुए प्लाट नं. 563 आजाद नगर राकडी तक प्लाट नं. 563 आजाद नगर रांकडी से पूर्व की ओर चलते हुए उत्तरी भाग को लेते हुए प्लाट-जे-685 आजाद नगर नाथूराम प्रजापति के मकान तक प्लाट नं. जे-685 आजाद नगर नानूराम प्रजापति के मकान से उत्तर की ओर चलते हुए पश्चिमी भाग को लेते हुए प्लाट संख्या सी-26 कृष्णापुरी राकडी तक, प्लाट संख्या सी-26 कृष्णापुरी राकडी से पूर्व की ओर चलते हुए उत्तरी भाग को लेते हुए नारायण टेन्ट हाउस तक, नारायण टेन्ट हाउस से उत्तर की ओर चलते हुए पश्चिमी भाग को लेते हुए खादी कॉलोनी नाला तक, खादी कॉलोनी नाले के सहारे उत्तर की ओर क्रबिस्तान तक का पश्चिमी भाग क्रबिस्तान से पूर्व की ओर मेहनत नगर की गली नं. 2 से हटवाडा रोड तक का उत्तरी भाग गली न. 2 से हटवाडा रोड पर उत्तर की ओर चलते हुए	13687

श्री. वि. वि. वि.
11/1/27

श्री. वि. वि. वि.
11/1/27

11/1/27

(विजय पाल सिंह)
आई.ए.एस.
आयुक्त एवं प्राधिकारी

			खातीपुरा रोड तक का पश्चिमी भाग खातीपुरा रोड हटवाडा तिराह से पश्चिमी की ओर चलते हुए अमानीशाह नाले पर सिविल लाईन, विधानसभा की सीमा तक का दक्षिण भाग अमानीशाह नाला खातीपुरा रोड पर सिविल लाईन विधान सभा की सीमा के साथ-साथ दक्षिण की ओर चलते हुए विधानसभा सीमा का सम्पूर्ण पूर्वी भाग को लेते हुए अमानीशाह नाले के सुशीलपुरा की ओर के घुमाव तक अमानीशाह नाले सुशीलपुरा की ओर घुमाव से पूर्व की ओर चलते हुए सेयद बाबा की दरगाह गोविन्द पुरी तक का सम्पूर्ण उत्तरी भाग	
43	सिविल लाईन्स	43	सैयद बाबा दरगाह गोविन्दपुरी से उतर की ओर चलते हुये पूर्वी भाग को लेते हुए प्लाट नं.-563 आजाद नगर रांकडी तक प्लाट नं.-563 आजाद नगर रांकडी से पूर्वी की ओर चलते हुये दक्षिणी भाग को लेते हुए प्लाट नं.- जे-685 नाथूराम प्रजापति आजाद नगर तक प्लाट नं.जे-685 से उतर की ओर चलते हुये पूर्वी भाग को लेते हुए प्लाट संख्या सी-26 कृष्णापुरी रांकडी तक प्लाट संख्या सी-26 कृष्णापुरी रांकडी से पूर्व की ओर चलते हुए दक्षिणी भाग को लेते हुए नारायण टैन्ट हाउस तक, नारायण टैन्ट हाउस से उतर की ओर चलते हुए पूर्वी भाग को लेते हुए खादी कॉलोनी नाले तक, खादी कॉलोनी के नाले के सहारे सहारे नाले के मोड़ से उतर की ओर कब्रिस्तान तक का पूर्वी भाग कब्रिस्तान से पूर्व की ओर चलते हुए मेहनत नगर गली 2 होते हुए हटवाडा रोड तक का दक्षिणी भाग हटवाडा रोड पर मेहनत नगर की गली नं.-2 के मोड़ से दक्षिण की ओर हटवाडा रोड पर चलते हुए पश्चिमी भाग को लेते हुए मनोज मिष्ठान भण्डार हटवाडा रोड तक, मनोज मिष्ठान भण्डार हटवाडा रोड से पश्चिम की ओर चलते हुए उत्तरी भाग को लेते हुए प्लाट नं.-29 विष्णु कॉलोनी तक, प्लाट नं.-29 विष्णु कॉलोनी से दक्षिण की ओर चलते हुए पश्चिमी भाग का लेते हुए प्लाट संख्या 37 विष्णु कॉलोनी तक प्लाट नं.- 37 विष्णु कॉलोनी से पश्चिमी की ओर चलते हुये उत्तरी भाग को लेते हुये प्लाट न.-40 गणेश नगर तक प्लाट नं.-40 गणेश नगर से दक्षिण की ओर चलते हुए पश्चिमी भाग को लेते हुए श्री रामेश्वर धाम मन्दिर तक श्री रामेश्वर धाम मन्दिर से पश्चिम की ओर चलते हुये उत्तरी भाग को लेते हुए सैयद बाबा की दरगाह गोविन्दपुरी तक।	14310
44	सिविल लाईन्स	44	खातीपुरा रोड एन.बी.सी. रोड पर किंग स्टाईल की दुकान व शकील गैस स्टोव वर्क्स की दुकान के मध्य गली से दक्षिण की ओर चलते हुए पश्चिम भाग को लेते हुए राईयान मस्जिद तक राईयान मस्जिद से पूर्व की ओर चलते हुए दक्षिणी भाग को लेते हुए मकान 280 श्रीमती पुष्पा देवी के मकान के सामने तक, मकान न. 280 से दक्षिण की ओर चलते हुए पश्चिमी भाग को लेते हुए मकान न. 327 राय कॉलोनी तक मकान न. 327 राय कॉलोनी से पूर्व की ओर चलते हुए दक्षिणी भाग को लेते हुए मकान न. 268 राय कॉलोनी परसादी लाल सैनी के मकान तक, म.न. 268 से दक्षिण की ओर चलते हुए पश्चिमी भाग को लेते हुए बलदेव सदन प्लॉट न. 26 व 27 हसनपुरा बी तक मकान 26, 27 बलदेव सदन से पूर्व की ओर चलते हुए दक्षिणी भाग को लेते हुए मकान न. 87, प्रभूदयाल कुलदीप रैगर बस्ती हसनपुरा बी तक, प्लॉट संख्या 87 रैगर बस्ती से दक्षिण की ओर चलते हुए पश्चिमी भाग को लेते हुए अजमेर रोड रोशन मोर्टर्स तक, रोशन मोर्टर्स अजमेर रोड पर पश्चिम की ओर चलते हुए उत्तरी भाग को लेते हुए अजमेर रोड व्यास वाली गली तक, व्यास वाली गली के उत्तर की ओर चलते हुए प्रकाश स्कूल तक का पूर्वी भाग, प्रकाश स्कूल से पश्चिम की ओर चलते हुए उत्तरी भाग को लेते हुए करणी विश्राम गृह तक, करणी विश्राम गृह से उत्तर की ओर चलते हुए पूर्वी भाग को लेते हुए खातीपुरा एन.बी.सी. रोड पर क्लासिक टेलर्स की दुकान तक, खातीपुरा रोड क्लासिक टेलर्स से एन.बी.सी. खातीपुरा रोड पर पूर्व की ओर चलते हुए दक्षिणी भाग को लेते हुए खातीपुरा एन.बी.सी रोड किंग स्टाईल गारमेन्ट शकील गैस स्टोव वर्क्स की दुकान तक।	12017
45	सिविल	45	अजमेर रोड पर जमना नगर रोड पर कावेरी क्लिनिक से उत्तर की ओर चलते हुए	13077

उपरी लिखा-
MISA

3/1/20
विश्राम

3/1/20

9

(विजय पाल सिंह)
आई.ए.एस.

	लाईन्स		पश्चिम हिस्से को लेते हुए सैयद बाबा की दरगाह गोविन्दपुरी तक, सैयद बाबा की दरगाह से पश्चिम की ओर चलते हुए सिविल लाईन विधानसभा की सीमा के साथ-साथ अजमेर रोड द्रव्यवती नदी (अमानीशाह नाले) पुलिया तक, अजमेर रोड अमानीशाह नाले की पुलिया से उत्तर-पूर्व की ओर चलते हुए अजमेर रोड पर कावेरी क्लिनिक तक का सम्पूर्ण उत्तरी-पश्चिमी भाग।	
46	सिविल लाईन्स	46	अजमेर रोड पर हटवाडा रोड की रैड लाईट से हटवाडा रोड पर उत्तर की ओर चलते हुए पश्चिमी भाग को लेते हुए मनोज मिष्ठान भण्डार तक, मनोज मिष्ठान भण्डार हटवाडा रोड से पश्चिम की ओर चलते हुए दक्षिणी भाग को लेते हुये प्लॉट नं. 29 विष्णु कॉलोनी तक प्लॉट नं. 29 विष्णु कॉलोनी से दक्षिण की ओर चलते हुए पूर्वी भाग को लेते हुए प्लॉट नं. 37 विष्णु कॉलोनी तक प्लॉट नं. 37 विष्णु कॉलोनी से पश्चिम की ओर चलते हुए दक्षिणी भाग को लेते हुए प्लॉट नं. 40 गणेश नगर तक प्लॉट नं. 40 गणेश नगर से दक्षिण की ओर चलते हुए पूर्वी भाग को लेते हुए श्री रामेश्वर धाम मन्दिर तक श्री रामेश्वर धाम मन्दिर से पश्चिम की ओर चलते हुए दक्षिणी भाग को लेते हुए सैयद बाबा की दरगाह गोविन्दपुरी तक सैयद बाबा की दरगाह गोविन्दपुरी से दक्षिण की ओर चलते हुए अजमेर रोड स्थित कावेरी क्लिनिक तक, कावेरी क्लिनिक से अजमेर रोड पर दक्षिण-पश्चिम की ओर चलते हुए दक्षिणी-पूर्वी भाग को लेते हुए अजमेर रोड पर मनु हॉस्पिटल के पास तिराहे तक अजमेर रोड मनु हॉस्पिटल तिराहे से दक्षिण की ओर चलते हुए श्याम नगर सर्किल को पार कर के.पी. ओटोमोटिव तक का पूर्वी भाग के.पी. ओटोमोटिव से जनपथ पर पश्चिम की ओर चलते हुए प्रियदर्शनी मार्ग तक का दक्षिणी भाग जनपथ से प्रियदर्शनी मार्ग पर रामपथ टी-पॉइन्ट तक का पूर्वी भाग प्रियदर्शनी मार्ग टी-पॉइन्ट से पूर्व की ओर चलते हुए रामपथ पर ई-91 तक उत्तरी भाग, रामपथ पर ई-91 से दक्षिण की ओर चलते हुए हनुमान पथ गेट नं. 4 पर टी पॉइंट तक का पूर्वी भाग हनुमान पथ गेट नं. 4 पर टी पॉइन्ट से न्यू सांगानेर रोड संजीवनी हॉस्पिटल तक, न्यू सांगानेर रोड संजीवनी हॉस्पिटल से उत्तर की ओर चलते हुए न्यू सांगानेर रोड की अजमेर रोड पर रैड लाईट तक का पश्चिमी भाग अजमेर रोड पर न्यू सांगानेर रोड की रैड लाईट से उत्तर-पूर्व की ओर चलते हुए सोडाला तिराहे को पार कर अजमेर रोड पर हटवाडा रोड की रैड लाईट तक का उत्तरी-पश्चिमी भाग।	14329
47	सिविल लाईन्स	47	अजमेर रोड न्यू सांगानेर रोड तिराहे से दक्षिण की ओर न्यू सांगानेर रोड पर चलते हुए पूर्वी भाग को लेते हुए मैट्रो पिल्लर न. 114 तक मैट्रो पिल्लर न. 114 से पूर्व की ओर चलते हुए उत्तरी भाग को लेते हुए कटारिया किराना स्टोर तक कटारिया किराना स्टोर से उत्तर-पूर्व की ओर चलते हुए, सीताराम कॉलोनी के पास हाईटेन्शन लाईन के नीचे मौनिका जोधपुर स्वीट तक यहां से उत्तर की ओर चलते हुए पश्चिमी भाग को लेते हुए रामनगर रोड, हवासडक तक, हवासडक पर रामनगर मोड से उत्तर पूर्व की ओर चलते हुए राजभवन चौराहा तक का उत्तर पश्चिमी भाग राजभवन चौराहा से उत्तर पश्चिम की ओर चलते हुए अजमेर रोड सिविल लाईन मैट्रो स्टेशन तक का दक्षिणी-पश्चिमी भाग अजमेर रोड सिविल लाईन मैट्रो स्टेशन से दक्षिण-पश्चिम की ओर अजमेर रोड पर चलते हुए सोडाला तिराहे को पार कर अजमेर रोड न्यू सांगानेर रोड की रैड लाईट तक का दक्षिणी-पूर्वी भाग।	12440
48	सिविल लाईन्स	48	अजमेर रोड पर अजमेरी पुलिया के नीचे से रेलवे लाइन के सहारे दक्षिण की ओर चलते हुए पश्चिमी भाग को लेते हुए बाईस गोदाम पुलिया के नीचे तक का भाग, बाईस गोदाम पुलिया के नीचे से पश्चिम की ओर बाईस गोदाम सर्किल को पार कर हवासडक पर नन्दपुरी तिराहे तक का उत्तरी भाग, हवासडक से नन्दपुरी सडक पर दक्षिण की ओर, मंगलमंच तक का पश्चिमी भाग, मंगलमंच से पश्चिम की ओर चलते हुए उत्तरी भाग को लेते हुए स्वेजफार्म रोड पर हनुमान मन्दिर 80 फुट रोड के कोने तक, स्वेजफार्म रोड हनुमान मन्दिर 80 फुट रोड पर चम्बल पावर हाऊस की तरफ उत्तर की ओर चलते हुए पूर्वी भाग को लेते हुए हवासडक तक चम्बल	13379

(२) श्री वि. वि. वि. - आर. टी. ११६५

११/६

३

(विजय पाल सिंह)
आई. ए. एस.
आयुक्त एवं प्राधिकाारी

			पावर हाउस हवासडक से पश्चिम की ओर चलते हुए उत्तरी भाग को लेते हुए रामनगर मोड तक, रामनगर मोड हवासडक से उत्तर-पूर्व की ओर चलते हुए राजभवन चौराहे तक का दक्षिणी-पूर्वी भाग, राजभवन चौराहे से उत्तर की ओर चलते हुए अजमेर रोड सिविल लाईन मेट्रो स्टेशन तक का पूर्वी भाग अजमेरी रोड से उत्तर-पूर्व की ओर चलते हुए अजमेरी पुलिया के नीचे रेलवे लाइन तक का दक्षिणी-पूर्वी भाग।	
49	सिविल लाईन्स	49	एम.आई. रोड पांच बत्ती चौराहे से पश्चिम की ओर चलते हुए गर्वमेन्ट हॉस्टल चौराहा एम.आई.रोड तक का दक्षिणी भाग गर्वमेन्ट हॉस्टल चौराहा एम.आई. रोड से दक्षिण की ओर चलते हुए गर्वमेन्ट हॉस्टल तक का पूर्वी भाग गर्वमेन्ट हॉस्टल से दक्षिण-पश्चिम की ओर अजमेर रोड पर चलते हुए अजमेर रोड पर अजमेरी पुलिया की नीचे रेलवे लाईन तक का दक्षिणी-पूर्वी भाग, अजमेरी पुलिया की नीचे से रेलवे लाईन के सहारे दक्षिण की ओर चलते हुए बाईस गोदाम पुलिया की नीचे रेलवे लाइन तक का पूर्वी भाग रेलवे लाईन से पूर्व की ओर सहकार सर्किल होते हुए भवानी सिंह रोड पर अम्बेडकर सर्किल तक का उत्तरी भाग, अम्बेडकर सर्किल से उत्तर की ओर चलते हुए स्टेच्यू सर्किल होते हुए एम.आई. रोड पांच बत्ती चौराहे तक का सम्पूर्ण पश्चिमी भाग।	14873
50	सिविल लाईन्स	50	जनपथ पर स्थित डाकघर उदय पथ तिराहे से दक्षिण दिशा की तरफ चलते हुए पूर्वी भाग की कॉलोनियो को शामिल करते हुए रामानुज पथ तक यहाँ से रामानुज पथ पर पश्चिम दिशा की ओर चलते हुए दक्षिण भाग को सम्मिलित करते हुये प्लॉट नं. जी-114 तक प्लॉट नं. जी-114 से दक्षिण की ओर चलते हुये पूर्वी भाग को शामिल करते हुये प्लॉट नं. 1ए लक्ष्मण कॉलोनी तक प्लॉट नं. 1ए से पश्चिम की ओर चलते हुये दक्षिण भाग को शामिल करते हुये प्लॉट नं. 149 तक प्लॉट नं. 149 से दक्षिण में चलते हुये देवी नगर 60 फिट रोड लगे हुये ट्रान्सफार्मर तक यहां से पूर्वी दिशा की तरफ चलते हुए उत्तरी भाग के भवनों को शामिल कर राधा गोविन्द टैन्ट हाऊस तक यहां से राधा गोविन्द टैन्ट हाऊस के सामने दक्षिण दिशा में चलते हुए पूर्वी तरफ के भवनो को शामिल करते हुये भवन संख्या 326 तक यहां से पूर्व दिशा की तरफ चलते हुए उत्तरी दिशा के भवनों को शामिल कर न्यू सांगानेर रोड पर बालाजी फर्निचर तक यहां से न्यु सांगानेर रोड पर उत्तर की तरफ चलते हुए पश्चिम भाग को शामिल कर संजीवनी हॉस्पिटल तक यहां से लक्ष्मण पथ पर पश्चिम की तरफ चलते हुए दक्षिणी भाग को शामिल कर गेट नं. 4 हनुमान पथ तक यहां से हनुमान पथ पर उत्तर दिशा की तरफ चलते हुए पश्चिमी भाग को शामिल करते हुए राम पथ तक। रामपथ पर पश्चिम दिशा की तरफ चलते हुए दक्षिणी भाग को शामिल कर प्रियदर्शनी मार्ग टी पोईन्ट तक प्रियदर्शनी मार्ग टी पोईन्ट से उत्तर की तरफ चलते हुए पश्चिम भाग को शामिल कर जनपथ रोड तक। जनपथ रोड पर पूर्वी दिशा की तरफ चलकर उत्तरी भाग को शामिल कर के. पी. आटोमेटिव तिराहे तक इस तिराहे से उत्तर की तरफ मनु हॉस्पिटल होते हुए पश्चिम भाग को शामिल कर अजमेर रोड तक। अजमेर रोड पर पश्चिम दिशा की तरफ चलते हुए दक्षिणी भाग को शामिल कर पुरानी चूंगी होते हुए किंग्स रोड तिराहे तक। किंग्स रोड तिराहे से दक्षिण दिशा में चलते हुए पूर्वी भाग को शामिल कर जनपथ चौराहे तक। जनपथ चौराहे से उत्तर-पूर्व की तरफ जनपथ रोड पर चलते हुए उत्तरी-पश्चिमी भाग को शामिल कर जनपथ पर उदय पथ तिराहे पर डाकघर तक।	11744
51	सिविल लाईन्स	51	न्यू सांगानेर रोड मेट्रो पिल्लर न. 114 से पूर्व की ओर चलते हुए दक्षिणी भाग को लेते हुए कटारिया किराना स्टोर तक कटारिया किराना स्टोर से उत्तर की ओर चलते हुए पूर्वी भाग को लेते हुए लाईन के नीचे-नीचे मोनिका जोधपुर स्वीट से उत्तर की ओर चलते हुए पूर्वी भाग को लेते हुए रामनगर मोड हवासडक तक, रामनगर मोड हवासडक से पूर्व की ओर चलते हुए दक्षिणी भाग को लेते हुए चम्बल पावर हाउस 80 फीट रोड के कोने तक चम्बल पावर हाउस रोड 80 फीट रोड पर	12040

(ल)

उभरी-ठिकाना

श्री

श्री

श्री

(विजय पाल सिंह)

आई.एस.

आयुक्त एवं प्राधिकारी

			दक्षिण की ओर चलते हुए स्वेजफार्म रोड पर हनुमान मंदिर तक का पश्चिमी भाग स्वेजफार्म हनुमान मंदिर से स्वेजफार्म रोडपर पश्चिम की ओर चलते हुए महिमा सर्किल तक का उत्तरी भाग महिमा सर्किल से दक्षिण की ओर चलते हुए एस.बी. विहार रोड पर मां वैष्णो देवी मन्दिर राधा विहार के कोने तक का पश्चिमी भाग मां वैष्णो देवी मन्दिर राधा विहार एस.बी. विहार रोड से पश्चिम की ओर राधा विहार कॉलोनी शामिल करते हुए न्यू सांगानेर रोड पर मैट्रो पिल्लर नं. 74 तक का उत्तरी भाग न्यू सांगानेर रोड मैट्रो पिल्लर नं. 74 से न्यू सांगानेर रोड पर उत्तर की ओर चलते हुए मैट्रो पिल्लर नं. 114 तक का पूर्वी भाग।	
52	सिविल लाईन्स	52	गोपालपुरा बाईपास गुर्जर की थड़ी चौराहे से प्रेमनगर वाली सड़क पर दक्षिण की तरफ चलते हुए पश्चिमी भाग को लेते हुए द्रव्यवती नदी को पार कर शिप्रा पथ तक शिप्रा पथ पर पश्चिम व उत्तर की ओर चलते हुए उत्तरी-पूर्वी भाग को शामिल कर गोपालपुरा बाईपास पर गंगा जमुना पैट्राल पम्प तक यहां से गोपाल पुरा बाईपास सड़क पर पश्चिम की तरफ चलते हुए उत्तरी भाग को शामिल कर किंग्स पेरेडाइज किंग्स रोड तक यहां से किंग्स रोड पर उत्तर दिशा की तरफ चलते हुए पूर्वी भाग को शामिल कर जनपथ चौराहे रावत मिष्ठान भण्डार तक जनपथ चौराहे से पूर्वी दिशा में चलते हुए दक्षिणी भाग को शामिल कर उदय पथ स्थित डाकघर तिराहे तक यहां से दक्षिण में उदय पथ पर चलते हुए पश्चिम भाग को शामिल करते हुये रामानुज पथ तक। रामानुज पथ से पश्चिम दिशा में चलते हुए उत्तरी भाग को शामिल करते हुये प्लाट नं.-जी-114 तक प्लाट नं.-जी-114 से दक्षिण की ओर चलते हुये पश्चिम भाग को सम्मिलित करते हुये 1ए लक्ष्मण कॉलोनी तक 1ए लक्ष्मण कॉलोनी से पश्चिम की ओर चलते हुये प्लाट नं.-149 तक प्लाट नं.-149 से दक्षिणी पश्चिमी चलते हुये उत्तरी भाग को सम्मिलित करते हुये देवी नगर 60 फिट रोड स्थित ट्रान्सफार्मर तक देवी नगर 60 फिट रोड स्थित ट्रान्सफार्मर से पश्चिम की ओर चलते हुये उत्तरी भाग को सम्मिलित करते हुये द्रव्यवती पुलिया तक यहां से द्रव्यवती नदी के सहारे-सहारे दक्षिण तरफ चलते हुए पश्चिमी भाग को शामिल कर गोपाल पुरा बाईपास तक गोपाल पुरा बाईपास पर पूर्व की तरफ चलते हुए दक्षिणी भाग को शामिल कर गुर्जर की थड़ी चौराहे तक।	12109
53	सिविल लाईन्स	53	देवी नगर 60 फिट रोड की द्रव्यवती पुलिया से पूर्वी की तरफ चलकर दक्षिणी भाग को शामिल करते हुये देवी नगर सड़क पर ट्रान्सफार्मर तक ट्रान्सफार्मर से पूर्वी दिशा की ओर चलते हुये दक्षिणी भाग को सम्मिलित करते हुये राधा गोविन्द टैन्ट हाउस तक। यहां से दक्षिण की तरफ चलते हुए पश्चिमी भाग को शामिल कर प्लॉट नं 326 देवी नगर की गली तक यहां से पूर्व की तरफ चलते हुए दक्षिणी भाग को शामिल कर न्यू सांगानेर रोड स्थित बालाजी फर्नीचर दुकान तक यहां से न्यू सांगानेर रोड पर दक्षिण की तरफ चलते हुए पश्चिमी भाग को शामिल कर गुर्जर की थड़ी चौराहे तक यहां से गोपाल पुरा बाईपास पर पश्चिम की तरफ चलते हुए उत्तरी भाग को शामिल कर द्रव्यवती नदी तक। यहां से द्रव्यवती नदी के सहारे-सहारे उत्तरी दिशा में चलते हुए पूर्वी भाग को शामिल कर देवी नगर द्रव्यवती पुलिया तक।	12223
54	सिविल लाईन्स	54	न्यू सांगानेर रोड पर मैट्रो पिल्लर नं.-74 से दक्षिण की ओर चलते हुए गुर्जर की थड़ी चौराहे के पार कर प्रेम नगर रोड होते हुए अमानीशाह नाले को पार कर नीरजा स्कूल के उत्तर व पश्चिम की ओर से शिप्रा पथ तक का पूर्वी भाग। शिप्रा पथ पर पूर्व की ओर चलते हुए आई.आई.एस. स्कूल से घूमकर उत्तर की ओर करतारपुरा नाले के सहारे-सहारे चलते हुए सिविल लाईन विधानसभा की सीमा का पश्चिमी भाग को लेते हुए करतारपुरा नाले के सहारे गोपालपुरा बाईपास को पार कर हरिनगर तृतीय को शामिल करते हुए नगर निगम माल गोदाम तक। नगर निगम माल गोदाम से दक्षिण की ओर चलते हुए एस.बी. विहार रोड पर राधा विहार के कोने पर मां वैष्णो देवी मन्दिर तक का पूर्वी भाग एस.बी. विहार रोड पर राधा विहार के कोने पर मां वैष्णो देवी मन्दिर के कोने से पश्चिम की ओर चलते हुए	13577

उत्तरी-सिविल-
MISN

आयुक्त
विधानसभा

पुलिस

(विजय पाल सिंह)
आई.ए.एस.
आयुक्त एवं प्राधिकारी

			दक्षिणी भाग को लेते हुए राधा विहार कॉलोनी को छोड़ते हुए न्यू सांगानेर रोड पर मेट्रो पिल्लर नं. 74 तक।	
55	किशनपोल	55	झोटवाडा रोड पावर हाऊस से पश्चिम दिशा में झोटवाडा रोड पर चलते हुए पीतल फेक्ट्री चोराहे तक, यहां से उत्तर दिशा में शास्त्री नगर रोड पर चलते हुए शास्त्री नगर थाने के पश्चिमी कोने तक समस्त दाया भाग, यहां से पूर्व दिशा की ओर चलते हुए नाहरी का नाका रोड के नुक्कड तक, यहां से दक्षिण-पूर्व दिशा में नाहरी का नाका रोड पर चलते हुए बक्शी राम नेता के मकान नं. 102 तक, यहां से पूर्व दिशा में बाबा रामदेव मार्ग पर चलते हुए खलील के चौराहे तक, यहां से दक्षिण दिशा के रास्ते में चलते हुए न्यू रोज पब्लिक स्कूल के नुक्कड तक, यहां से पूर्व दिशा में चलते हुए चौहान चैम्बर के नुक्कड तक, यहां से दक्षिण दिशा में चलते हुए असलम मीट शॉप तक, यहां से उत्तर-पश्चिम दिशा में चलते हुए नाहरी का नाका रोड फास्ट फूड क्रानर तक, यहां से दक्षिण दिशा में चलते हुए पावर हाऊस झोटवाडा रोड तक।	13503
56	किशनपोल	56	चांदपोल गेट से पश्चिम दिशा में संजय सर्किल तक, यहां से उत्तर-पश्चिम दिशा में चलते हुए राज मेडिकल तक, यहां से उत्तर-पश्चिम दिशा में चलते हुए पुलिस चौकी सरोज टाकिज के पीछे तक, यहां से दक्षिण-पश्चिम दिशा में सीकर हाऊस रोड पर चलते हुए पावर हाऊस रोड तक, यहां से उत्तर-दिशा में नाहरी का नाका रोड पर चलते हुए फास्ट फूड क्रानर तक, यहां से दक्षिण-पश्चिम दिशा में चलते हुए असलम मीट हाऊस तक, यहां से उत्तर दिशा में चलते हुए चौहान चैम्बर तक, यहां से पश्चिम दिशा में न्यू रोज पब्लिक स्कूल के नुक्कड तक, यहां से उत्तर दिशा में खलील के चौराहे तक, यहां से पूर्व दिशा में चलते हुए मदरसा फ़ैजेआम तक, यहां से पश्चिम दिशा में रामवतार किराना स्टोर के नुक्कड तक, यहां से पूर्व दिशा में पंचमुखी हनुमान मंदिर होते हुए फुटा कोट तक, यहां से दक्षिण दिशा में परकोटे के सहारे-सहारे चांदपोल दरवाजे तक।	13925
57	किशनपोल	57	चांदपोल बाजार में उनियाराओ के रास्ते के नुक्कड से पश्चिम दिशा में चांदपोल बाजार में चलते हुए चांदपोल गेट तक, यहां से उत्तर दिशा में परकोटे के सहारे-सहारे चलते हुए फुटा कोट तक, यहां से उत्तर-पूर्व दिशा में हवामहल विधानसभा की बाउण्ड्री माउंट रोड पर चलते हुए नृसिंह कॉलोनी, ब्रह्मकूप की बगीची को शामिल करते हुए पहाड के नीचे काल्पनिक रेखा मानते हुए नाहरगढ रोड तक, यहां से दक्षिण दिशा में नाहरगढ रोड पर चलते हुए नीमडी पुलिस थाना लंगर के बालाजी रास्ते तक, यहां से पश्चिम दिशा में लंगर के बालाजी के रास्ते में चलते हुए जयलालमुंशी के रास्ते तक, यहां से उत्तर दिशा में जयलालमुंशी के रास्ते में चलते हुए माउंट रोड तक, यहां से पश्चिम दिशा में माउंट रोड पर चलते हुए गधा पार्क होते हुए उनियाराओ के रास्ते तक, यहां से दक्षिण दिशा में उनियाराओ के रास्ते में चलते हुए चांदपोल बाजार तक।	14999
58	किशनपोल	58	राजा शिवदास जी के रास्ते में स्थित बारह भाईयो के चोराहे से पश्चिम दिशा में राजा शिवदास जी के रास्ते में चलते हुए उनियाराओ के रास्ते के नुक्कड तक, यहां से उत्तर दिशा में उनियाराओ के रास्ते में चलते हुए माउंट रोड तक, यहां से उत्तर-पूर्व दिशा में माउंट रोड पर चलते हुए जयलालमुंशी के रास्ते के नुक्कड तक, यहां से दक्षिण दिशा में जयलालमुंशी के रास्ते में चलते हुए लंगर के बालाजी के रोड तक, यहां से पूर्व दिशा में लंगर के बालाजी रोड पर चलते हुए नीमडी पुलिस चौकी नाहरगढ रोड तक, यहां से दक्षिण दिशा में नाहरगढ रोड पर चलते हुए बारह भाईयो का चोराहा राजा शिवदास जी के रास्ते तक।	15743
59	किशनपोल	59	छोटी चौपड से पश्चिम दिशा में चांदपोल बाजार में चलते हुए उनियाराओ के रास्ते के नुक्कड तक, यहां से उत्तर दिशा में उनियाराओ के रास्ते में चलते हुए राजा शिवदास जी के रास्ते तक, यहां से पूर्व दिशा में राजा शिवदास के रास्ते में चलते हुए गणगौरी बाजार तक, यहां से दक्षिण दिशा में गणगौरी बाजार में चलते हुए छोटी चौपड तक।	15568
60	किशनपोल	60	सिरहड़योडी बाजार में स्थित ख्वासजी के रास्ते से उत्तर दिशा में सिरहड़योडी बाजार रोड पर चलते हुए मोती कटला बाजार रोड तक, यहां पूर्व दिशा में मोती	12834

प्रभारी-वि.वि.वि.
11/11/19

आके

वसंत
- 5 मार्च किशनपोल

9

11/11

(विजय प्रताप सिंह)

			कटला बाजार रोड में चलते हुए सिलावटो के रास्ते तक, यहां से दक्षिण दिशा में सिलावटो के रास्ते में चलते हुए ख्वाजी के रास्ते तक, यहां से पश्चिम दिशा में ख्वासजी के रास्ते में चलते हुए सिरहड्योडी बाजार रोड तक।	
61	किशनपोल	61	घोडा निकास रोड पर शिकारियों की मोरी के सामने पश्चिम दिशा में तकिया मलंगशाह के रास्ते में चलते हुए उस्मान एण्ड सन्स कपड़ा तक, यहां से उत्तर दिशा में सिलावटो के रास्ते में चलते हुए मोती कटला बाजार रोड तक, यहां से पूर्व दिशा में मोती कटला बाजार रोड में चलते हुए चारदरवाजा तक, यहां से दक्षिण दिशा में घोडा निकास रोड पर चलते हुए शिकारियों की मोरी तक।	11433
62	किशनपोल	62	घोडा निकास रोड पर स्थित शिकारियों की मोरी के रास्ते के नुक्कड से उत्तर दिशा में घोडा निकास रोड पर चलते हुए चार दरवाजे तक, यहां से पूर्व दिशा में मंडी खटीकान रोड पर कब्रिस्तान होते हुए मंदिर जय दुर्गा (सामरिया चौक) तक, यहां से दक्षिण में स्थित रास्ते पर चलते हुए संजीवनी होम्यो क्लिनिक तक, यहां से पश्चिम दिशा में स्थित रास्ते में शीतला माता मंदिर तक, यहां से दक्षिण दिशा में स्थित रास्ते पर चलते हुए बिवाल टेडर्स तक, यहां से पश्चिम दिशा में स्थित रास्ते पर चलते हुए मकान न. 1271 इन्द्र कुमार जाजोटर के मकान तक, यहां से पश्चिम दिशा में चलते हुए 450 तत्कालेश्वरपुरी तक, यहां से दक्षिण दिशा में चलते हुए श्री तत्कालेश्व महोदव मंदिर तक, यहां से पश्चिम दिशा में चलते हुए मकान न. 4 सीआरजी कॉलोनी तक, यहां से दक्षिण दिशा में चलते हुए स्टार मैरिज गार्डन तक, यहां से पश्चिम दिशा में शिकारियों की मोरी के रास्ते में चलते हुए घोडा निकास रोड तक,	11377
63	किशनपोल	63	संसारचन्द रोड पर स्थित के.एस.मोटर्स से पश्चिम दिशा में एम.आई रोड पर चलते हुए अरिहन्त पदम प्लाजा एवम बर्लिंगटन भवन होते हुए खासाकोठी चौराहे तक, यहां से उत्तर-पूर्व दिशा में रेल्वे स्टेशन रोड पर उज्जवल प्रिमियर होटल एवम सिंधी कैम्प बस स्टैन्ड होते हुए सेंट एंज्रूज चर्च तक, यहां से पश्चिम में झोटवाड़ा रोड पर चलते हुए पावर हाउस तक, यहां से उत्तर में पावर हाउस रोड पर चलते हुए राधारानी हैण्डलुम तक, यहां से पूर्व में सीकर हाउस रोड पर चलते हुए वार्ड कार्यालय होते हुए सरोज टाकिज के पीछे स्थित पुलिस चौकी तक, यहां से दक्षिण-पूर्व दिशा में चलते हुए राज मेडिकल तक, यहां से दक्षिण दिशा में चलते हुए संजय सर्किल तक, यहां से पूर्व दिशा में चांदपोल गेट तक, यहां से दक्षिण दिशा में परकोटे के सहारे-सहारे चलते हुए जैन नसियां को जाने वाले रास्ते के नुक्कड तक, यहां से पश्चिम में चलते हुए संसारचन्द रोड पर स्थित जैन नसियां तक, यहां से दक्षिण दिशा में संसारचन्द रोड पर चलते हुए नंदवाना भवन एवम आनन्द भवन होते हुए के.एस.मोटर्स तक।	12039
64	किशनपोल	64	बडी चौपड से उत्तर दिशा में सिरहड्योडी बाजार रोड पर चलते हुए ख्वासजी के रास्ते तक, यहां से पूर्व दिशा में ख्वासजी के रास्ते में चलते हुए कुम्हारो की नदी के चौराहे तक, यहां से दक्षिण दिशा में फुटा खुरा के रास्ते में चलते हुए उस्मान एण्ड सन्स कपड़ा तक, यहां से पश्चिम दिशा में स्थित रास्ते पर चलते हुए एमटी टैक्सी स्टोर तक, यहां से दक्षिण पूर्व में मेहरो की नदी के रास्ते चलते हुए श्री मुकर्रम अली पूर्व पार्शद के मकान तक, यहां से पश्चिम दिशा में स्थित रास्ते चलते हुए कांवटियों के खुरे के रास्ते पर स्थित होटल इब्राहीम नाहरी वाले तक, यहां से दक्षिण दिशा में कांवटियों के खुरे के रास्ते में चलते हुए रामगंज बाजार रोड तक, यहां से पश्चिम दिशा में रामगंज बाजार रोड में चलते हुए बडी चौपड तक,	11846
65	किशनपोल	65	सुरजपोल बाजार हीदा की मोरी से पश्चिम में सुरजपोल बाजार में चलते हुए रामगंज चौपड तक, यहां से पश्चिम में रामगंज बाजार में चलते हुए फुटा खुरे के रास्ते तक, यहां से उत्तर दिशा में फुटा खुरा के रास्ते में चलते हुए उस्मान सन्स कपड़ा की दुकान तक, यहां से उत्तर पूर्व दिशा के रास्ते में तकिया मलंगशाह रास्ते होते हुए घोडा निकास रोड तक, यहां से पूर्व में शिकारियों की मोरी के रास्ते में चलते हुए स्टार मैरिज गार्डन तक, यहां से उत्तर दिशा में चलते हुए मकान न. 4 सीआरजी कॉलोनी तक, यहां से पूर्व दिशा में चलते हुए श्री तत्कालेश्वर महादेव मंदिर तक, यहां से उत्तर दिशा में चलते हुए मकान न. 450 तत्कालेश्वरपुरी तक, यहां से पूर्व में चलते हुए मकान न. 1271 इन्द्र कुमार जाजोटर तक, यहां से दक्षिण	12943

जमादी-विधि-
शुभ

शुभ

य. किशनपोल

(विजय पाव सिंह)

			पश्चिम में चलते हुए एराईज डेन्टल सर्जरी क्लिनिक तक, यहां से दक्षिण में चलते हुए राजोरियां किराना स्टोर तक, यहां से दक्षिण में चलते हुए 2-ए कल्याण निवास तक, यहां से दक्षिण पूर्व में चलते हुए ए-1 शंकर कॉलोनी तक, यहां से दक्षिण में चलते हुए चेची भवन तक, यहां से दक्षिण पूर्व में चलते हुए हीदा की मौरी सुरजपोल बाजार तक।	
66	किशनपोल	66	सूरजपोल गेट से पश्चिम दिशा में सूरजपोल बाजार रोड पर चलते हुए हीदा की मौरी तक, यहां से उत्तर-पश्चिम में रास्ते में चलते हुए चेची भवन तक, यहां से उत्तर में चलते हुए ए-1 शंकर कॉलोनी के मकान तक, यहां से उत्तर पश्चिम में चलते हुए 2-ए कल्याण भवन तक, यहां से उत्तर में चलते हुए राजोरिया किराना स्टोर तक, यहां से उत्तर में चलते हुए एराईज डेन्टल सर्जरी क्लिनिक तक, यहां से उत्तर पूर्व में चलते हुए मकान न. 1271 इन्द्र कुमार जाजोटर के मकान तक, यहां से दक्षिण पूर्व में चलते हुए बिवाल टेडर्स तक, बिवाल टेडर्स से उत्तर पूर्व में चलते हुए शीतला माता मंदिर तक, यहां से पूर्व में चलते हुए संजीवनी होम्यो क्लिनिक तक, यहां से उत्तर दिशा में चलते हुए मंडी खटीकान रोड पर स्थित मंदिर जय दुर्गा (सामरिया चौक)तक, यहां से पूर्व दिशा में मंडी खटीकान रोड पर चलते हुए दिल्ली बाईपास रोड तक, यहां से दक्षिण-पूर्व दिशा में दिल्ली रोड पर चलते हुए भोलाराम कोयले वाले तक, यहां से पश्चिम दिशा में चलते हुए मकान नं. ए-56 तक, यहां से दक्षिण दिशा में चलते हुए लक्ष्मीनारायण मंदिर तक, यहां से दक्षिण-पूर्व दिशा में चलते हुए शनि मंदिर होते हुए दक्षिण की तरफ सुरजपोल गेट तक।	13224
67	किशनपोल	67	पांच बत्ती चोराहे से पश्चिम में एम.आई रोड पर चलते हुए संसारचन्द रोड पर स्थित के.एस.मोटर्स तक, यहां से उत्तर में संसारचन्द रोड पर चलते हुए आनन्द भवन एवम नन्दवाना भवन होते हुए जैन नसियां तक, यहां से पूर्व दिशा में चलते हुए परकोटे तक, यहां से दक्षिण दिशा में परकोटे के सहारे-सहारे चलते हुए गौड विप्र विद्यालय के पूर्व दिशा में स्थित बुर्ज तक, यहां से पूर्व दिशा में परकोटे के सहारे-सहारे चलते हुए न्यू कॉलोनी रोड तक, यहां से दक्षिण दिशा में न्यू कॉलोनी रोड पर चलते हुए पांच बत्ती चोराहे तक।	14937
68	किशनपोल	68	दरबार स्कूल गेट के पूर्व दिशा में स्थित बुर्ज से पश्चिम दिशा में परकोटे के सहारे-सहारे पुलिस क्वार्टर्स को शामिल करते हुए गौड विप्र विद्यालय के पूर्व में परकोटे पर स्थित बुर्ज तक, यहां से उत्तर में परकोटे के सहारे-सहारे चांदपोल गेट तक, यहां से पूर्व में चांदपोल बाजार में चलते हुए कल्याण जी के रास्ते तक, यहां से दक्षिण में कल्याण जी के रास्ते में चलते हुए खुटेटो के रास्ते तक, यहां से खुटेटो के रास्ते में चलते हुए नींदडराव जी के रास्ते तक, यहां से दक्षिण में नींदडराव जी के रास्ते में चलते हुए दरबार स्कूल गेट के पूर्व दिशा में स्थित बुर्ज तक।	12223
69	किशनपोल	69	पांच बत्ती चोराहे से न्यू कॉलोनी रोड डीडीआर आफिस को शामिल करते हुए परकोटे के अंदर तक, यहां से पश्चिम में परकोटे के सहारे-सहारे दरबार स्कूल के गेट के पूर्व दिशा में स्थित बुर्ज तक, यहां से उत्तर में गुर्जरो की बगीची को शामिल करते हुए नींदडराव जी के रास्ते में चलते हुए खुटेटो के रास्ते तक, यहां से पूर्व में खुटेटो के रास्ते में चलते हुए कल्याण जी के रास्ते तक, यहां से उत्तर में कल्याण जी के रास्ते में चलते हुए चांदपोल बाजार तक, यहां से पूर्व में चांदपोल बाजार में चलते हुए भिण्डो के रास्ते तक, यहां से दक्षिण में भिण्डो के रास्ते में चलते हुए इंदिरा बाजार परकोटे तक, यहां से पूर्व में परकोटे के बाहर परकोटे के सहारे-सहारे चलते हुए अजमेरी गेट तक, यहां से दक्षिण-पश्चिम में एम.आई रोड पर चलते हुए पांच बत्ती चोराहे तक।	12602
70	किशनपोल	70	इंदिरा बाजार में स्थित खेजडो के रास्ते के नुक्कड से पश्चिम में इंदिरा बाजार में परकोटे के सहारे-सहारे चलते हुए भिण्डो के रास्ते के नुक्कड तक, यहां से उत्तर में भिण्डो के रास्ते में चलते हुए चांदपोल बाजार तक, यहां से पूर्व में चांदपोल बाजार में चलते हुए तहविलदारो के रास्ते तक, यहां से दक्षिण में तहविलदारो के रास्ते में चलते हुए खुटेटो के रास्ते तक, यहां से पश्चिम में खुटेटो के रास्ते में चलते हुए खेजडो के रास्ते तक, यहां से दक्षिण में खेजडो के रास्ते में चलते हुए	12277


उपरी-विभाग -


आक 1


किशनपोल

(विजय पोल सिंह)
आर्ष ए.एस.

			इंदिरा बाजार परकोटे तक।	
71	किशनपोल	71	अजमेरी गेट से पश्चिम में इंदिरा बाजार में परकोटे के सहारे-सहारे चलते हुए खेजडो के रास्ते के नुककड तक, यहां से उत्तर दिशा में खेजडो के रास्ते में चलते हुए खुटेटो के रास्ते तक, यहां से पूर्व में खुटेटो के रास्ते में चलते हुए तहविलदारो के रास्ते तक, यहां से उत्तर में तहविलदारो के रास्ते में चलते हुए चांदपोल बाजार तक, यहां से पूर्व में चांदपोल बाजार में चलते हुए छोटी चौपड तक, यहां से दक्षिण में किशनपोल बाजार में चलते हुए अजमेरी गेट तक।	13367
72	किशनपोल	72	न्यू गेट से पश्चिम में नेहरू बाजार में परकोटे के सहारे-सहारे चलते हुए अजमेरी गेट तक, यहां से उत्तर में किशनपोल बाजार में चलते हुए छोटी चौपड तक, यहां से पूर्व में त्रिपोलिया बाजार में चलते हुए त्रिपोलिया गेट तक, यहां से दक्षिण में चौडा रास्ते में चलते हुए न्यू गेट तक।	13530
73	किशनपोल	73	सांगानेरी गेट से परकोटे के अन्दर परकोटे के सहारे सहारे पश्चिम दिशा में चलते हुए न्यू गेट तक, यहां से उत्तर दिशा में चौडा रास्ता में चलते हुए त्रिपोलिया बाजार (त्रिपोलिया गेट)तक, यहां से पूर्व में त्रिपोलिया बाजार में चलते हुए बडी चौपड तक, यहां से दक्षिण में जौहरी बाजार में चलते हुए सांगानेरी गेट तक।	12716
74	किशनपोल	74	घाट दरवाजा बाजार में स्थित घोसियो के रास्ते से दक्षिण में घाट दरवाजा बाजार रोड में चलते हुए लुहारो के खुरे तक, यहां से पश्चिम दिशा में घी वालो के रास्ते में चलते हुए चंवरी बरदार के रास्ते तक, यहां से दक्षिण दिशा में चंवरी बरदार के रास्ते में चलते हुए एम.एस.बी के रास्ते तक, यहां से पश्चिम दिशा में एम.एस.बी के रास्ते में चलते हुए मनीराम जी की कोठी के रास्ते तक, यहां से दक्षिण दिशा में मनीराम जी की कोठी के रास्ते में चलते हुए पुरानी कोतवाली के रास्ते तक, यहां से पश्चिम दिशा में पुरानी कोतवाली के रास्ते में चलते हुए जौहरी बाजार रोड तक, यहां से उत्तर दिशा में जौहरी बाजार रोड में चलते हुए बडी चौपड तक, यहां से पूर्व दिशा में रामगंज बाजार रोड में चलते हुए बिसायतियो के रास्ते तक, यहां से दक्षिण दिशा में बिसायतियो के रास्ते में चलते हुए घोसियो के रास्ते तक, यहां से पूर्व दिशा में घोसियो के रास्ते में चलते हुए घाटगेट बाजार रोड तक।	13119
75	किशनपोल	75	घाट दरवाजा बाजार में स्थित घोसियो के रास्ते में पश्चिम दिशा में चलते हुए बिसाईतियो के रास्ते तक, यहां से उत्तर में बिसाईतियो के रास्ते में चलते हुए रामगंज बाजार रोड तक, यहां से उत्तर में कांवटियो के खुरे के रास्ते में चलते हुए होटल इब्राहीम नाहरी वाला तक, यहां से पूर्व दिशा में स्थित रास्ते में चलते हुए श्री मुकर्रम अली पूर्व पार्षद के मकान तक, यहां से उत्तर-पश्चिम में मेहरो की नदि की रास्ते में चलते हुए एमटी टैक्सी स्टोर तक, यहां से पूर्व दिशा में स्थित रास्ते में चलते हुए फुटे खुरे रास्ते पर स्थित उस्मान कपडा एण्ड सन्स तक, यहां से दक्षिण दिशा में फुटे खुरे के रास्ते में चलते हुए रामगंज बाजार रोड तक, यहां से पूर्व में रामगंज बाजार रोड में चलते हुए रामगंज चौपड तक, यहां से दक्षिण दिशा में घाटगेट बाजार रोड में चलते हुए घोसियो के रास्ते के नुककड तक,	12031
76	आदर्श नगर	76	दिल्ली बाईपास रोड पर बंध की घाटी व नगर निगम क्षेत्र की सीमा से शुरू होकर दिल्ली बाईपास रोड पर पश्चिम-दक्षिण दिशा में चलकर बंगाली बाबा की बगीची, खोले के हनुमानजी, अहमद नगर, दरबार कॉलोनी को शामिल करते हुए वन विहार कॉलोनी के नसीरुदीन के मकान तक। वहां से पूर्व दिशा में काल्पनिक रेखा के सहारे-सहारे चलकर उत्तरी हिस्से को शामिल करते हुए नगर निगम क्षेत्र की सीमा पर काल्पनिक बिन्दु तक। वहां से उत्तर दिशा में नगर निगम क्षेत्र की सीमा के सहारे-सहारे चलकर पश्चिम हिस्से को शामिल करते हुए दिल्ली बाईपास रोड पर बंद की घाटी तक।	14120
77	आदर्श नगर	77	दिल्ली रोड पर मण्डी खटिकान के गंदे नाले से शुरू होकर पश्चिम की ओर नाले के सहारे-सहारे चलकर दक्षिणी पूर्वी हिस्से को शामिल करते हुए चारदवाजे तक। चारदरवाजे से पूर्व दिशा में चलकर मण्डी खटिकान रोड तक। मण्डी खटिकान रोड पर पूर्व की तरफ चलते हुए विधानसभा क्षेत्र किशनपोल सीमा के सहारे-सहारे चलते हुए दिल्ली रोड के पास पहुंचकर विधानसभा सीमा के सहारे-सहारे दक्षिण दिशा में चलते हुए भोलाराम कोयलेवाले तक। वहां से रोड पर पश्चिम दिशा में	13879

(म) 
उपरी विभाग - 3/1/16


किशनपोल


(विजय प्रकाश सिंह)
आई.ए.एस.

			चलकर लक्ष्मीनारायणपुरी को शामिल करते हुए मकान नं ए-56 तक। यहां से दक्षिण की ओर चलते हुए लक्ष्मीनारायण जी का मंदिर परिसर सम्पूर्ण हिस्सा, संजीवनी हॉस्पिटल शामिल करते हुए मंदिर चौराहे तक। यहां से पूर्व की ओर चलकर उत्तर हिस्सा शामिल करते हुए वन विभाग की चौकी, मोहनबाडी जैन मन्दिर को शामिल करते हुए सूरजपोल गेट तक। यहां से पूर्व की ओर चलकर दिल्ली रोड तक। दिल्ली रोड पर उत्तरी दिशा में चलकर गलता थाना वाली रोड़ तक। यहां गलता थाना वाली रोड़ पर पूर्व दिशा में चलकर ऋषिगालव नगर के गली नं. 4 तक। यहां से ऋषिगालव नगर में गली नं. 4 पर उत्तर दिशा में चलते हुए गैस गोदाम तक जाने वाले रास्ते तक। यहां से गैस गोदाम तक जाने वाले रास्ते पर पश्चिम दिशा में चलकर रघुनाथ कॉलोनी को शामिल करते हुए दिल्ली रोड़ तक। यहां से दिल्ली रोड़ पर उत्तर दिशा में चलकर पश्चिमी हिस्सा शामिल करते हुए दिल्ली रोड पर मण्डी खटिकान के गंदे नाले तक।	
78	आदर्श नगर	78	दिल्ली रोड पर वन विहार कॉलोनी में नसीरुदीन के मकान से शुरू होकर दिल्ली बाईपास रोड पर दक्षिण की ओर चलते हुए पूर्वी हिस्से को शामिल करते हुए गैस गोदाम को जाने वाले रास्ते तक। यहां से गैस गोदाम को जाने वाले रास्ते पर पूर्व दिशा में चलकर रघुनाथ कॉलोनी को छोड़ते हुए ऋषिगालव नगर की गली नं. 4 तक। यहां से गली नं. 4 में दक्षिण दिशा में चलते हुए गलता थाने को जाने वाली रोड़ तक। यहां से गलता थाने को जाने वाली रोड़ पर पश्चिम दिशा में चलकर दिल्ली रोड़ तक। यहां से दिल्ली रोड पर दक्षिण दिशा में चलकर नागतलाई, गोवर्धनपुरी व ऑटोमोबाईल नगर को शामिल करते हुए नागतलाई व आमागढ़ को जाने वाले रास्ते तक। यहां से नागतलाई व आमागढ़ को जाने वाले रास्ते में पूर्व दिशा में चलकर उत्तरी हिस्से को शामिल करते हुए पहाडियो के नीचे कच्चे रास्ते तक। यहां से पहाडियो के नीचे-नीचे कच्चे रास्ते पर उत्तर दिशा में चलकर पश्चिमी हिस्से को शामिल करते हुए गलता रोड को क्रॉस कर ऋषिगालव नगर के गली नं. 10 से होते हुए पश्चिमी हिस्सा शामिल कर पश्चिमी दिशा में मुड़कर सूर्य नगर को छोड़कर फिर उत्तरी दिशा में मुड़कर गणेशपुरी कच्ची बस्ती को छोड़ते हुए फिर पूर्व दिशा में मुड़कर गणेशपुरी कच्ची बस्ती के पीछे नगर निगम सीमा पर स्थित काल्पनिक बिन्दु तक। यहां से नगर निगम सीमा के सहारे-सहारे उत्तर दिशा में चलकर लवलवी की कोठी को शामिल करते हुए नगर निगम सीमा पर काल्पनिक बिन्दु तक। यहां से पश्चिम की ओर काल्पनिक रेखा के सहारे दिल्ली रोड पर वन विहार कॉलोनी में स्थित नसीरुदीन के मकान तक।	14967
79	आदर्श नगर	79	घाटगेट बाजार में खुमरो के रास्ते से शुरू होकर घाटगेट बाजार में उत्तरी दिशा में रामगंज चौपड की तरफ चलकर पूर्वी हिस्से को शामिल करते हुए रामगंज चौपड तक। यहां से सूरजपोल बाजार में पूर्व दिशा की तरफ चलकर दक्षिणी हिस्से को शामिल करते हुए गंगाबक्श की गली तक। यहां से गंगाबक्श की गली में दक्षिण दिशा चलकर रास्ता बालाजी को पार कर पश्चिमी हिस्से को शामिल करते हुए पिकसिटी हाउस के कोने तक। यहां से गुलजार मस्जिद के रास्ते पर पश्चिम दिशा में चलकर उत्तरी हिस्से को शामिल करते हुए बाबू के टीबे के रास्ते तक। यहां से बाबू के टीबे के रास्ते पर उत्तरी दिशा में चलकर खुमरो के रास्ते तक। यहां से खुमरो के रास्ते पर पश्चिम दिशा में चलकर घाटगेट बाजार तक।	14379
80	आदर्श नगर	80	सूरजपोल बाजार में गंगाबक्शजी की गली से शुरू होकर दक्षिण दिशा में चलते हुए रास्ता बालाजी को पार कर पूर्वी हिस्से को शामिल करते हुए मकान नं 3611 तक। यहां से पूर्व दिशा में चलकर बासन वालो का मौहल्ला होते हुए आजाद हाऊस होते हुए उत्तरी हिस्से को शामिल करते हुए मकान नं 3580 आंकल खाने के रास्ते तक। यहां से आंकल खाने के रास्ते पर उत्तर दिशा में चलकर शीतला माता के मन्दिर तक। यहां से शीतला माता के मन्दिर से पूर्व दिशा में बालाजी के रास्ते पर चलकर उत्तरी हिस्सा शामिल करते हुए परकोटे की दीवार के पास स्थित मकान नं. 4282 तक। यहां से उत्तरी दिशा में परकोटे के सहारे-सहारे चलकर पश्चिमी हिस्से को शामिल करते हुए सूरजपोल गेट तक। सूरजपोल गेट से सूरजपोल बाजार में	13290

(अ)
उपरी-विधि-
...

...

...

...

(विजय मार सिंह)
आई.एस.
...

			पश्चिम दिशा में चलकर दक्षिणी हिस्से को शामिल करते हुए सूरजपोल बाजार में गंगाबक्शाजी की गली तक।	
81	आदर्श नगर	81	घाटगेट बाजार नवाब के चौराहे से पश्चिम की ओर चलते हुए रैगरो की कोठी के रास्ते होते हुए उत्तरी हिस्से को शामिल कर खोर वालो की गली तक। वहां से उत्तरी दिशा में खोर वाले के रास्ते में चलकर घी वालो के रास्ते तक। वहां से घी वालो के रास्ते पर पूर्व दिशा में चलकर लुहारो का खुरा होते हुए दक्षिणी हिस्से को शामिल करते हुए खुमरो के रास्ते से बाबू के टीबे के रास्ते तक। वहां से बाबू के टीबे के रास्ते पर दक्षिणी दिशा में चलकर गुलजार मस्जिद (पिकसिटी हाउस जाने वाला रास्ता) तक। वहां से गुलजार मस्जिद (पिकसिटी हाउस जाने वाला रास्ता) पर पूर्व दिशा में चलकर दक्षिणी हिस्से को शामिल करते हुए पिकसिटी हाउस के कोने तक। वहां से दक्षिण की तरफ चलकर गीजगढ के रास्ते पर पंचायती मस्जिद तक। वहां से गीजगढ के रास्ते पर पश्चिम दिशा में चलकर उत्तरी हिस्से को शामिल करते हुए घाटगेट बाजार में नवाब के चौराहे तक।	14426
82	आदर्श नगर	82	मकान नं 4282 के पास से परकोटे की दीवार से शुरू होकर पहाडगंज के रास्ते को पार कर पश्चिम दिशा में चलते हुए दक्षिणी हिस्सा शामिल करते हुए शीतला माता के मन्दिर तक। वहां से शीतला माता के मंदिर से आंकलखाने से रास्ते पर दक्षिण दिशा में चलकर पूर्वी हिस्से को शामिल करते हुए मकान नं 3580 के कोने तक। वहां से पश्चिम दिशा में चलकर आजाद हाउस होते हुए बासन वालो से मोहल्ले से होते हुए गंगाबक्शा की गली में मकान नं 3611 के कोने तक। वहां से दक्षिण दिशा में चलते हुए पिकसिटी हाउस होते हुए पूर्वी हिस्से को शामिल करते हुए गीजगढ के रास्ते पर पंचायती मस्जिद तक। वहां से गीजगढ के रास्ते पर पूर्व दिशा में चलकर उत्तरी हिस्से को शामिल करते हुए पहाडगंज के रास्ते को पार करते हुए परकोटे की दीवार के पास खोखर भवन तक। वहां से परकोटे के सहारे-सहारे उत्तर दिशा में चलकर पश्चिमी हिस्से को शामिल करते हुए परकोटा दीवार के पास मकान नं 4282 तक।	14274
83	आदर्श नगर	83	गीजगढ के रास्ते पर महादेव के नले से शुरू होकर दक्षिण की तरफ चलकर महादेव का नले से होते हुए पूर्वी हिस्से को शामिल करते हुए परकोटे तक। वहां से परकोटे के सहारे-सहारे पूर्व दिशा में चलकर मतदाता नगर, ट्रांसपोर्ट नगर को छोड़ते हुए एवं आरएसी क्षेत्र को शामिल करते हुए रोड पर पूर्व दिशा में चलकर दिल्ली रोड तक। वहां से उत्तरी दिशा में चलते हुए पश्चिमी हिस्से को शामिल करते हुए गलता रोड तक। वहां से गलता रोड पर पश्चिम की ओर चलकर दक्षिणी हिस्से को शामिल करते हुए सूरजपोल गेट तक। वहां से परकोटे के सहारे-सहारे दक्षिण दिशा में चलकर पूर्वी हिस्से को शामिल करते हुए खोखर भवन के पास परकोटे तक। वहां से गीजगढ के रास्ते पर पश्चिम की तरफ चलकर दक्षिणी हिस्से को शामिल करते हुए महादेव के नले तक।	13166
84	आदर्श नगर	84	ट्रांसपोर्ट नगर चौराहे से शुरू होकर पुरानी आगरा रोड पर पूर्व दिशा में चलकर उत्तरी हिस्से को शामिल करते हुए महादेव मंदिर तक। वहां से काल्पनिक रेखा के सहारे-सहारे उत्तर दिशा में चलकर नाहर सिंह बाबा मंदिर को शामिल करते हुए पहाडियों को क्रॉस कर गलता रोड पर वीर हनुमानजी के मंदिर तक। वहां से गलता रोड पर पश्चिम दिशा में चलकर मंकी फाउन्टेन तक। वहां से उत्तरी दिशा में नगर निगम सीमा के सहारे-सहारे चलकर गणेशपुरी कच्ची बस्ती के पीछे काल्पनिक बिन्दु तक। वहां से पश्चिम दिशा में चलकर गणेशपुरी कच्ची बस्ती को शामिल करते हुए दक्षिण दिशा में मुडकर सूर्य नगर को शामिल करते हुए पूर्व दिशा में चलकर ऋषि गालव नगर की गली नं. 10 तक। वहां से ऋषि गालव नगर की गली नं. 10 में दक्षिण दिशा में चलकर पहाडियों के नीचे कच्चे रास्ते से होते हुए गोर्वधनपुरी, ऑटोमोबाईल नगर व नागतलाई को छोड़ते हुए नागतलाई व आमागढ को जाने वाले रास्ते तक। वहां से नागतलाई व आमागढ को जाने वाले रास्ते पर पश्चिम दिशा में चलकर आमागढ, शक्ति कॉलोनी को शामिल करते हुए दिल्ली रोड	14817

प्रभादी-विश्वि

अमर

अमर

अमर

अमर

(पिपलु नगर सिंह)

			तक। यहां से दिल्ली बाई पास रोड पर दक्षिण दिशा में चलकर पूर्वी हिस्से को शामिल करते हुए ट्रान्सपोर्ट नगर चौराहे तक।	
85	आदर्श नगर	85	घाटगेट दरवाजे से शुरू होकर घाटगेट बाजार में उत्तर की तरफ चलकर नवाब के चौराहे तक। यहां से पश्चिम की ओर रैगरो की कोठी के रास्ते होते हुए दक्षिणी हिस्से को शामिल करते हुए खोरे वाली गली तक। वहां से मोती सिंह भूमियो के रास्ते पर पश्चिम दिशा में चलकर आदर्श नगर विधान सभा क्षेत्र की सीमा के सहारे-सहारे दक्षिणी हिस्से को शामिल करते हुये मणीराम जी के रास्ते तक। वहां से मणीराम जी के रास्ते पर आदर्श नगर विधान सभा क्षेत्र की सीमा के सहारे-सहारे दक्षिण दिशा में चलकर पूर्वी हिस्से को शामिल करते हुए कोतवाली के रास्ते तक। वहां से कोतवाली के रास्ते पर पश्चिम दिशा में चलकर जौहरी बाजार तक। जौहरी बाजार में दक्षिण दिशा में चलकर सांगानेरी गेट तक। सांगानेरी गेट से आगरा रोड पर पूर्व की ओर चलकर उत्तरी हिस्से को शामिल करते हुए घाटगेट चौराहे तक। घाटगेट चौराहे से घाटगेट दरवाजे तक।	13783
86	आदर्श नगर	86	घाटगेट दरवाजे से शुरू होकर परकोटे के सहारे-सहारे पूर्व दिशा में चलकर उत्तरी हिस्से को शामिल करते हुए परकोटे पर महादेव के नले तक। वहां से उत्तरी दिशा में महादेव के नले होते हुए पश्चिमी हिस्से को शामिल कर गीजगढ के रास्ते तक। वहां से गीजगढ के रास्ते पर पश्चिम दिशा में चलकर दक्षिणी हिस्से को शामिल करते हुए घाटगेट बाजार नवाब का चौराहा तक। वहां से घाटगेट बाजार में पूर्वी हिस्से को शामिल करते हुए दक्षिण की तरफ चलकर घाटगेट दरवाजे तक।	12937
87	आदर्श नगर	87	सीमा होटल के सामने केन्द्रीय कारागृह के पीछे की बाउन्ड्री से शुरू होकर मुक्ति मार्ग पर उत्तर की ओर चलकर पश्चिमी हिस्से को शामिल करते हुए घाटगेट रोड पर सोफिया स्कूल के कोने तक। वहाँ से सोफिया स्कूल को छोड़ते हुए पूर्व दिशा में चलकर उत्तरी हिस्से को शामिल करते हुए दयानन्द मार्ग पर वृन्दावन एन्टरप्राइजेज दुकान तक। वहाँ से दयानन्द मार्ग पर उत्तर दिशा में चलकर पश्चिमी हिस्से को शामिल करते हुए आगरा रोड पर अंकुर सिनेमा के सामने तक। वहाँ से आगरा रोड पर पश्चिम की ओर चलकर दक्षिणी हिस्से को शामिल करते हुए सांगानेरी गेट तक। वहां से मोती डूंगरी रोड पर दक्षिण की ओर चलते हुए पूर्वी हिस्सा शामिल करते हुए कमेला गली तक। कमेला गली से पूर्व की ओर चलकर केन्द्रीय कारागृह के पीछे बाउन्ड्री तक। वहां से केन्द्रीय कारागृह के पीछे की बाउन्ड्री के सहारे-सहारे पूर्व की ओर चलकर उत्तरी हिस्से को शामिल करते हुए मुक्ति मार्ग पर सीमा होटल के सामने केन्द्रीय कारागृह के पीछे की बाउन्ड्री तक।	13119
88	आदर्श नगर	88	घाटगेट से शुरू होकर परकोटे के सहारे-सहारे पूर्व की ओर चलकर अमृतपुरी, नाथजी की बगीची, ट्रान्सपोर्ट नगर एवं मतदाता नगर को शामिल करते हुए एवं आरएसी क्षेत्र को छोड़ते हुए रोड पर पूर्व की ओर चलते हुए दिल्ली रोड तक। वहां से दिल्ली रोड पर दक्षिण की ओर चलकर पश्चिमी हिस्सा शामिल करते हुए ट्रान्सपोर्ट नगर चौराहे तक। वहां से आगरा रोड पर पश्चिम की ओर चलकर उत्तरी हिस्सा शामिल करते हुए घाटगेट चौराहे तक। घाटगेट चौराहे से घाटगेट दरवाजे तक।	14208
89	आदर्श नगर	89	मोती डूंगरी रोड पर आदर्श नगर शमशान तिराहे से शुरू होकर आदर्श नगर शमशान रोड पर पूर्व की ओर चलकर उत्तरी हिस्से को शामिल करते हुए दयानन्द मार्ग (जनता कॉलोनी मार्ग) तक। वहां से दयानन्द मार्ग पर उत्तर की ओर चलकर पश्चिमी हिस्से को शामिल करते हुए अमर पथ तक। वहां से अमर पथ पर पश्चिम की ओर चलकर दक्षिणी हिस्से को शामिल करते हुए घाटगेट रोड (मुक्ति मार्ग) पर भीम टी स्टॉल तक। वहां से घाटगेट रोड (मुक्ति मार्ग) पर उत्तर की ओर चलकर सीमा होटल के सामने केन्द्रीय कारागृह के पीछे की बाउन्ड्री तक। वहां से केन्द्रीय कारागृह के पीछे की बाउन्ड्री के सहारे-सहारे पश्चिम दिशा में चलकर दक्षिणी हिस्से को शामिल करते हुए मोती डूंगरी रोड तक। वहां से मोती डूंगरी रोड पर	12975

प्रभारी - विक्रम -

अमर

अ.वि. दौलत जयपुर

(विजय पास सिंह)
अ.वि.ए.एस.

			दक्षिण की तरफ चलकर पूर्वी हिस्से को शामिल करते हुए मोती डूंगरी रोड पर आदर्श नगर शमशान रोड तिराहे तक।	
90	आदर्श नगर	90	आगरा रोड पर गोविन्द मार्ग तिराहे से शुरू होकर आगरा रोड पर पश्चिम की ओर चलकर दक्षिणी हिस्से को शामिल करते हुए अंकुर सिनेमा के सामने दयानन्द मार्ग तक। वहाँ से दयानन्द मार्ग पर दक्षिण दिशा में चलकर पूर्वी हिस्से को शामिल करते हुए वृन्दावन एन्टरप्राइजेज दुकान तक। वहाँ से पश्चिम दिशा में चलकर दक्षिणी हिस्से को शामिल करते हुए सोफिया स्कूल को शामिल करते हुए घाटगेट रोड पर सोफिया स्कूल के कोने तक। वहाँ से घाटगेट रोड (मुक्ति मार्ग) पर दक्षिण की ओर चलकर भीम टी स्टॉल तक। वहाँ से पूर्व की ओर चलकर अमर पथ होते हुए उत्तरी हिस्से को शामिल करते हुए दयानन्द मार्ग (जनता कॉलोनी मार्ग) तक। वहाँ से दयानन्द मार्ग (जनता कॉलोनी मार्ग) पर दक्षिण की ओर चलकर आदर्श नगर शमशान रोड को काँस कर पूर्वी हिस्से को शामिल करते हुए आदर्श नगर थाने वाली रोड के चौराहे तक। वहाँ से आदर्श नगर थाने वाली रोड पर पूर्व दिशा में चलकर उत्तरी हिस्से को शामिल करते हुए गोविन्द मार्ग तक। वहाँ से गोविन्द मार्ग पर उत्तर की ओर चलकर पश्चिमी हिस्से को शामिल करते हुए आगरा रोड पर गोविन्द मार्ग तिराहे तक।	12204
91	आदर्श नगर	91	मोती डूंगरी रोड पर आदर्श नगर शमशान रोड तिराहे से शुरू होकर दक्षिण दिशा में चलकर पूर्वी हिस्से को शामिल करते हुए आनन्दपुरी का आदर्श नगर विधान सभा क्षेत्र शामिल करते हुए आनन्दपुरी रोड तक। वहाँ से आनन्दपुरी में आदर्श नगर विधान सभा क्षेत्र की सीमा के सहारे-सहारे पूर्वी दिशा में चलकर उत्तरी हिस्से को शामिल करते हुए आचार्य कृपलानी मार्ग तक। वहाँ से आचार्य कृपलानी मार्ग पर दक्षिण की ओर चलकर मकान नं 609 के कोने तक। वहाँ से पूर्व की ओर चलकर उत्तरी हिस्से को शामिल करते हुए श्यामाप्रसाद मुखर्जी मार्ग पर मकान नं 602 के कोने तक। यहाँ से श्यामप्रसाद मुखर्जी मार्ग पर दक्षिण दिशा की ओर चलते हुए पूर्वी हिस्से को शामिल करते हुए मंदिर मार्ग होते हुए सेवा सदन मार्ग पर मकान नं 326 के कोने तक। वहाँ से उत्तर की ओर अशोक चौक की ओर चलते हुए पश्चिमी हिस्से को शामिल करते हुए आन्धा बैंक के कोने तक। वहाँ से मीरा गर्ल्स कॉलेज व एसवीपी स्कूल को छोड़ते हुए घाटगेट रोड पर उत्तर की ओर चलकर पश्चिमी हिस्से को शामिल करते हुए मकान नं जे-69ए के कोने तक। वहाँ से पूर्व की ओर चलकर शांति पथ पर मकान नं. 23 के कोने तक। वहाँ से शांति पथ पर उत्तर की ओर चलते हुए पश्चिमी हिस्से शामिल कर आदर्श नगर शमशान रोड तक। वहाँ से पश्चिम की ओर शमशान रोड पर चलकर दक्षिणी हिस्से को शामिल करते हुए मोती डूंगरी रोड पर आदर्श नगर शमशान रोड तिराहे तक।	13444
92	आदर्श नगर	92	आचार्य कृपलानी मार्ग पर मकान नं 609 के कोने से शुरू होकर आचार्य कृपलानी मार्ग पर दक्षिण की ओर चलकर पूर्वी हिस्से को शामिल करते हुए गोविन्द मार्ग तक। वहाँ से गोविन्द मार्ग पर पूर्व की ओर चलकर गुरुद्वारे के सामने से गोविन्द मार्ग के साथ-साथ उत्तर की ओर चलते हुए उत्तरी-पश्चिमी हिस्से को शामिल करते हुए आदर्श नगर थाने वाली रोड तक। यहाँ से आदर्श नगर थाने वाली रोड पर पश्चिम की ओर चलकर दक्षिणी हिस्से को शामिल करते हुए दयानन्द मार्ग (जनता कॉलोनी रोड) चौराहे तक। वहाँ से दयानन्द मार्ग पर उत्तर की ओर चलकर आदर्श नगर शमशान रोड तक। वहाँ से आदर्श नगर शमशान रोड पर पश्चिम की ओर चलकर दक्षिणी हिस्से को शामिल करते हुए शांति पथ तक। यहाँ से शांति पथ पर दक्षिण की ओर चलकर पूर्वी हिस्से को शामिल करते हुए मकान नं. 23 के कोने तक। वहाँ से पश्चिम की ओर चलकर घाटगेट रोड पर मकान नं जे-69ए के कोने तक। वहाँ से घाटगेट रोड पर दक्षिण की ओर चलकर पूर्वी हिस्से को शामिल करते हुए एसवीपी स्कूल व मीरा गर्ल्स कॉलेज को शामिल करते हुए अशोक चौक से गोविन्द मार्ग जाने वाली रोड पर आन्धा बैंक के कोने तक। वहाँ से दक्षिण की ओर चलकर पूर्वी हिस्से को शामिल करते हुए सेवा सदन मार्ग पर	12095

(म)
आ.वि. विभाग -
14/5/19

आ.वि. (

729

आ.वि. विभाग जयपुर

3

धर

(विजय पाल सिंह)
आ.वि. ए.एस.

			मकान नं 326 के कोने तक। वहां से मंदिर मार्ग होते हुए उत्तरी पूर्वी हिस्से को शामिल कर मकान नं 602 के कोने तक। वहां से पश्चिम की ओर चलकर दक्षिणी हिस्से को शामिल करते हुए आचार्य कृपलानी मार्ग पर मकान नं 609 के कोने तक।	
93	आदर्श नगर	93	जवाहर नगर दिल्ली बाईपास रोड पर महावीर मार्ग तिराहे से शुरू होकर दिल्ली बाईपास रोड पर उत्तर की ओर चलते हुए पश्चिमी हिस्से को शामिल करते हुए ट्रान्सपोर्ट नगर चौराहे तक। वहां से आगरा रोड पर पश्चिम दिशा चलकर दक्षिणी हिस्से को शामिल करते हुए गोविन्द मार्ग तिराहे तक। वहां से गोविन्द मार्ग पर दक्षिण की ओर चलकर पूर्वी हिस्से को शामिल करते हुए पिंग स्कवायर मॉल के सामने पागलखाने के तिकोने तक। वहां से सत्यसाई कॉलेज मार्ग पर दक्षिण-पूर्व की ओर बढ़ते हुए उत्तरी हिस्से को शामिल करते हुए एसबीआई बैंक के कोने तक। वहां से दक्षिण की ओर मुडकर त्रिकोण पार्क को शामिल करते हुए तथा चन्द्रशेखर पार्क को छोड़ते हुए दक्षिण दिशा में चलकर मकान नं 2 ख 28 के कोने तक। वहां से पश्चिम की ओर चलकर मकान नं 1 ख 25 के कोने तक। वहां से दक्षिण की ओर चलकर टेऊराम मार्ग को काँस करते हुए पूर्वी हिस्से को शामिल करते हुए वीर सावरकर पार्क के पास स्थित आयुर्वेदिक अस्पताल के कोने तक। वहां से पूर्व की ओर चलते हुए उत्तरी हिस्से को शामिल करते हुए मकान नं 3 क 1 के कोने तक। वहां से रतन दुग्गड मार्ग पर दक्षिण की ओर चलकर पूर्वी हिस्से को शामिल करते हुए एसबीआई बैंक के कोने तक। वहां से दक्षिण-पूर्व की ओर चलकर जवाहर नगर दिल्ली बाईपास रोड पर महावीर मार्ग तिराहे तक।	12807
94	आदर्श नगर	94	गोविन्द मार्ग पर पागलखाने के कोने से शुरू होकर गोविन्द मार्ग पर दक्षिण की ओर चलते हुए पूर्वी हिस्से को शामिल करते हुए बर्फखाना चौराहे तक। वहां से जवाहर नगर रोड (टेऊराम मार्ग) पर पूर्व की ओर चलकर उत्तरी हिस्से को शामिल करते हुए शांति पथ चौराहे तक। वहां से शांति पथ पर दक्षिण की ओर चलकर पाराशर मंदिर के कोने तक। वहां से पूर्व की ओर चलकर उत्तरी हिस्से को शामिल करते हुए वीर सावरकर पार्क के पास स्थित आयुर्वेदिक अस्पताल के कोने तक। वहां से उत्तर की ओर चलते हुए टेऊराम मार्ग को काँस करते हुए पश्चिमी हिस्से को शामिल करते हुए मकान नं 1 ख 25 के कोने तक। वहां से पूर्व की ओर चलकर उत्तरी हिस्से को शामिल करते हुए मकान नं 2 ख 28 के कोने तक। वहां से उत्तर की ओर चलकर चन्द्रशेखर पार्क को शामिल करते हुए तथा त्रिकोण पार्क को छोड़ते हुए पश्चिमी हिस्से को शामिल कर एसबीआई बैंक के कोने तक। यहां से सत्यसाई कॉलेज मार्ग पर पश्चिम की ओर चलकर दक्षिणी हिस्से को शामिल करते हुए गोविन्द मार्ग पर पागलखाने के कोने तक।	12102
95	आदर्श नगर	95	जवाहर नगर दिल्ली बाईपास रोड पर टीला नं 7 तिराहे से शुरू होकर दिल्ली बाईपास रोड पर उत्तर-पूर्व की तरफ चलते हुए पश्चिमी हिस्सा शामिल करते हुए महावीर मार्ग तिराहा तक। वहां से महावीर मार्ग पर पश्चिम की ओर चलते हुए एसबीआई बैंक के कोने पर रतन दुग्गड मार्ग तक। वहां से रतन दुग्गड मार्ग पर उत्तर की ओर चलते हुए मकान नं 3 क 1 के कोने तक। वहां से पश्चिम की ओर चलते हुए दक्षिणी हिस्से को शामिल करते हुए जवाहर नगर नाले तक। जवाहर नगर नाले के सहारे-सहारे दक्षिण की ओर चलकर पूर्वी हिस्से को शामिल करते हुए शान्ति पथ टूटी पुलिया नं 3 तक। टूटी पुलिया नं 3 से शान्ति पथ पर दक्षिण-पूर्व की ओर चलते हुए जवाहर नगर दिल्ली बाईपास रोड पर टीला नं 7 तिराहे तक।	12200
96	आदर्श नगर	96	जवाहर नगर दिल्ली बाईपास रोड पर टीला नं 5 की गली के कोने पर स्थित अक्षय एसटीडी पीसीओ से शुरू होकर जवाहर नगर दिल्ली बाईपास रोड पर दक्षिण दिशा में चलते हुए पूर्वी दिशा में स्थित टीला नं 5, 6 व 7 को शामिल करते हुए टीला नं 7 तिराहे तक। वहां से पूर्वी दिशा में आदर्श नगर विधानसभा क्षेत्र सीमा के सहारे-सहारे चलते हुए उत्तरी हिस्से को शामिल करते हुए काल्पनिक बिन्दु तक। वहां से काल्पनिक रेखा के सहारे-सहारे पश्चिम दिशा में चलते हुए दक्षिणी हिस्से	12987

(म)
प्रमोदी-विश्वाम-

3/11/16

न.नि.प्रमोदी

3/11/16
(विजय सागर सिंह)
काई.प्र.एस.

			को शामिल करते हुए पहाड़ियों को क्रॉस कर टीला नं 5 में स्थित सरदार सिंह के घर की गली से होते हुए तथा टीला नं 4 को छोड़ते हुए गली से होते हुए अक्षय एसटीडी पीसीओ तक।	
97	आदर्श नगर	97	जवाहर नगर दिल्ली बाईपास रोड पर स्थित सत्यसाई कॉलेज के कोने से शुरू होकर जवाहर नगर दिल्ली बाईपास रोड पर दक्षिण दिशा में चलते हुए पूर्वी दिशा में स्थित टीला नं 1, 2, 3, 4 को शामिल करते हुए अक्षय एसटीडी पीसीओ तक। वहां से अक्षय एसटीडी पीसीओ के पास वाली गली से पूर्वी दिशा में चलते हुए सरदार सिंह के मकान की गली से होते हुए काल्पनिक रेखा के सहारे-सहारे उत्तरी हिस्से को शामिल करते हुए आदर्श नगर विधानसभा क्षेत्र सीमा पर काल्पनिक बिन्दु तक। वहां से उत्तरी दिशा में आदर्श नगर विधानसभा क्षेत्र सीमा के सहारे-सहारे चलते हुए चूलगिरी की पहाड़ियों पर काल्पनिक बिन्दु तक। वहां से पश्चिम दिशा में काल्पनिक रेखा के सहारे-सहारे सम्पूर्ण दक्षिणी हिस्से को शामिल करते हुए आजाद नगर में स्थित गफूर बस्ती मस्जिद तक। वहां से आजाद नगर जाने वाले रास्ते पर पश्चिम में चलकर आजादनगर व टीला नं 0 को छोड़ते हुए जवाहर नगर दिल्ली बाईपास रोड पर स्थित सत्यसाई कॉलेज के कोने तक।	13561
98	आदर्श नगर	98	दिल्ली बाईपास रोड पर पण्डित नवलकिशोर सर्किल (घाट की गुणी सर्किल) से शुरू होकर दिल्ली बाईपास रोड पर दक्षिण की ओर बढ़ते हुए पूर्वी हिस्से टीला नं 0 व आजाद नगर को शामिल करते हुए सत्यसाई कॉलेज के कोने तक। यहां से सत्यसाई कॉलेज के सहारे-सहारे आजाद नगर जाने वाले रास्ते पर पूर्व की ओर बढ़ते हुए सम्पूर्ण उत्तरी हिस्से को शामिल करते हुए आजाद नगर में स्थित गफूर बस्ती मस्जिद तक। वहां से पूर्व में काल्पनिक रेखा के सहारे-सहारे चलकर चूलगिरी की पहाड़ियों में आदर्श नगर विधानसभा क्षेत्र सीमा पर काल्पनिक बिन्दु तक। वहां से आदर्श नगर विधान सभा क्षेत्र सीमा के सहारे-सहारे उत्तर दिशा की तरफ चलकर खानियां बस्ती को शामिल करते हुए आगरा रोड पर पशु चिकित्सा एवं अनुसंधान संस्थान तक। वहां से आगरा रोड पर पश्चिम की तरफ बढ़ते हुए सम्पूर्ण दक्षिणी हिस्से को शामिल करते हुए टनल वाली रोड से होते हुए दिल्ली बाईपास रोड पर पण्डित नवलकिशोर सर्किल (घाट की गुणी सर्किल) तक।	12506
99	आदर्श नगर	99	दिल्ली बाईपास रोड पर स्थित पण्डित नवलकिशोर सर्किल से शुरू होकर आगरा रोड सुरंग से होते हुए पूर्व दिशा में चलकर अपोलो कॉलेज व उत्तरी हिस्से को शामिल करते हुए आगरा रोड पर गणेशपुरी में स्थित श्रीबालाजी मोबाईल की दुकान तक। वहां से उत्तर दिशा में रोड पर चलकर मकान नं सी-70 मॉडल टाउन, सी-76 मॉडल टाउन, मकान नं 99 कृष्णा नगर, मकान नं जी-4 कृष्णा नगर, मकान नं 121ए अयोध्या नगर, प्रेम स्टोर, बी-49 श्रीनाथ विहार से होते हुए पश्चिमी हिस्से को शामिल करते हुए कमला मेचिंग सेन्टर तक। वहां से पश्चिम दिशा में चलकर सेन्ट लॉरेन्स स्कूल, भोमिया जी मंदिर एवं जामडोली रोड होते हुए अपोलो कॉलेज के पीछे कच्चे रास्ते पर पहुंचकर अपोलो कॉलेज के पीछे के कोने तक। वहां से चेतक विहार में उत्तर दिशा में चलकर कृष्णा टेन्ट हाऊस होते हुए कच्चे रास्ते के सहारे-सहारे पश्चिमी हिस्सा शामिल करते हुए केशव विद्यापीठ चौराहे से होते हुए देराउर जैन मंदिर के पास नगर निगम सीमा तक। वहां से नगर निगम सीमा के सहारे-सहारे पश्चिम दिशा में चलकर गलता रोड पर स्थित वीर हनुमानजी के मंदिर तक। वहां से दक्षिण दिशा में चलकर काल्पनिक रेखा के सहारे-सहारे पहाड़ियों को क्रॉस करते हुए नाहर सिंह बाबा मंदिर को छोड़ते हुए पुरानी आगरा रोड पर महादेव के मंदिर तक। वहां से पुरानी आगरा रोड पर पश्चिम दिशा में चलकर ट्रान्सपोर्ट नगर चौराहे तक। वहां से दिल्ली बाईपास रोड पर दक्षिण दिशा में चलकर पूर्वी हिस्सा शामिल करते हुए दिल्ली बाईपास रोड पर स्थित पण्डित नवलकिशोर सर्किल तक।	12356
100	आदर्श नगर	100	आगरा रोड पर चुंगी चौकी के पास नगर निगम सीमा से शुरू होकर उत्तर पश्चिम की ओर नगर निगम सीमा के सहारे-सहारे चलकर दक्षिणी-पश्चिमी हिस्से को	12639

प्रभारी - विनियम -

आदर्श

आदर्श

9

(विजय पास सिंह)
आई.एस.

		<p>शामिल करते हुए देराउर जैन मन्दिर के पास तक। वहां से दक्षिण की ओर चलकर केशव विद्यापीठ चौराहे से होते हुए कच्चे रास्ते के सहारे-सहारे चेतक विहार में स्थित कृष्णा टेन्ट हाऊस से होते हुए अपोलो कॉलेज के पीछे कोने तक। वहां से पूर्व दिशा में कच्चे रास्ते पर चल कर जामडोली मार्ग पर पहुंचकर जामडोली मार्ग पर पूर्व दिशा में चलते हुए भोमिया जी मंदिर तथा सेन्ट लॉरेन्स स्कूल से होते हुए श्रीनाथ विहार को छोड़कर कमला मेचिंग सेन्टर तक। वहां से रोड़ पर दक्षिण दिशा में चलकर मकान नं बी-49 श्रीनाथ विहार, प्रेम स्टोर, मकान नं 121ए अयोध्या नगर, मकान नं जी-4 कृष्णा नगर, मकान नं 99 कृष्णा नगर, मकान नं सी-76 मॉडल टाउन एवं मकान नं सी-70 मॉडल टाउन से होते हुए गणेशपुरी आगरा रोड पर श्रीबालाजी मोबाईल की दुकान तक। वहां से आगरा रोड पर पूर्व दिशा में चलकर उत्तरी हिस्से को शामिल करते हुए आगरा रोड पर चुंगी चौकी के पास नगर निगम सीमा तक।</p>	
--	--	---	--

(ल)
प्रभारी-डिविजन -
11157

आर

किशन

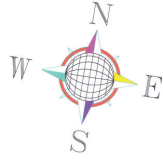
3

प्रभारी न.नि डिविजन जयपुर

प्रभारी एवाभल

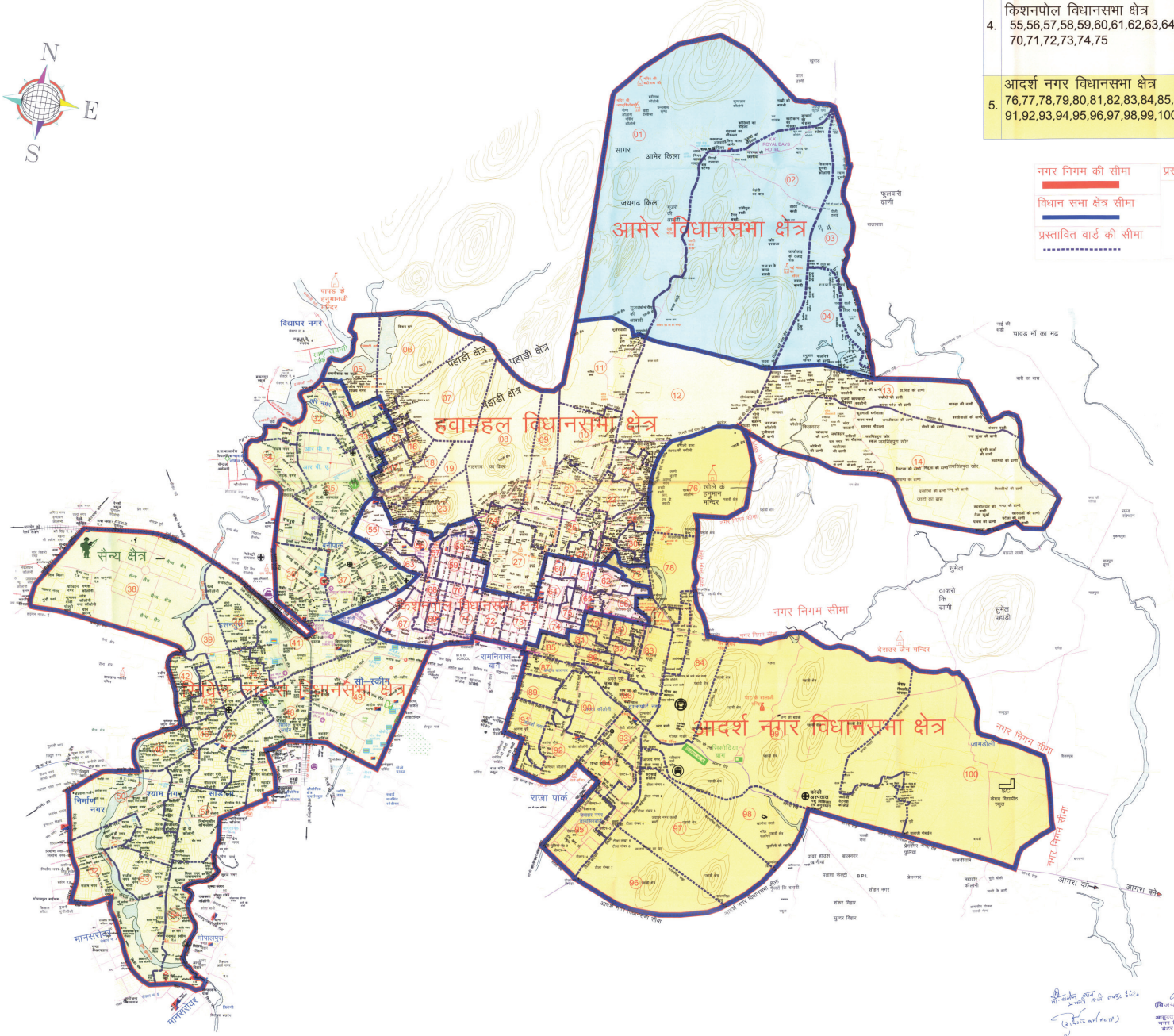
(विजय पाल सिंह)
आई.ए.एस.
आयुक्त एवं प्राधिकारी
नगर निगम, जयपुर
ग्रेटर एवं डैरिटेज

मानचित्र नगर निगम जयपुर हेरिटेज (वार्डों का पुनः सीमांकन प्रस्ताव)



1.	आमेर विधानसभा क्षेत्र 01, 02, 03, 04	(कुल 04 वार्ड)
2.	हवामहल विधानसभा क्षेत्र 05,06,07,08,09,10,11,12,13,14,15,16,17,18,19, 20,21,22,23,24,25,26,27,28,29,30	(कुल 26 वार्ड)
3.	सिविल लाईन्स विधानसभा क्षेत्र 31,32,33,34,35,36,37,38,39,40,41,42,43,44, 45,46,47,48,49,50,51,52,53,54	(कुल 24 वार्ड)
4.	किशनपोल विधानसभा क्षेत्र 55,56,57,58,59,60,61,62,63,64,65,66,67,68,69, 70,71,72,73,74,75	(कुल 21 वार्ड)
5.	आदर्श नगर विधानसभा क्षेत्र 76,77,78,79,80,81,82,83,84,85,86,87,88,89,90, 91,92,93,94,95,96,97,98,99,100	(कुल 25 वार्ड)

नगर निगम की सीमा	प्रस्तावित कुल वार्ड
विधान सभा क्षेत्र सीमा	100
प्रस्तावित वार्ड की सीमा	



1. नगर निगम जयपुर
 2. नगर निगम जयपुर
 3. नगर निगम जयपुर
 4. नगर निगम जयपुर
 5. नगर निगम जयपुर